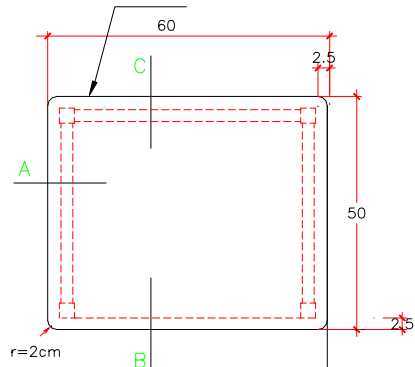


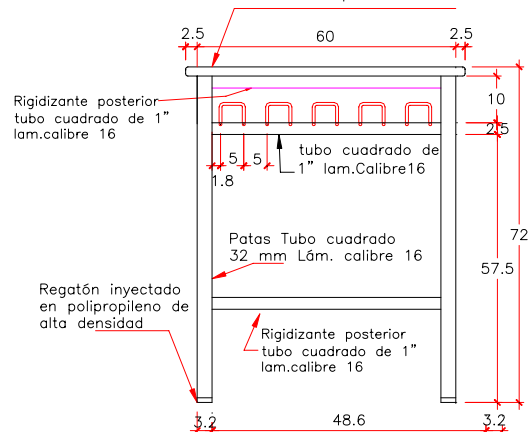
Tablero contrachapado con laminado de alta presión de 19±1mm de espesor y tapacanto de PVC de 3 mm de espesor.



PLANTA

Esc. : 1/10

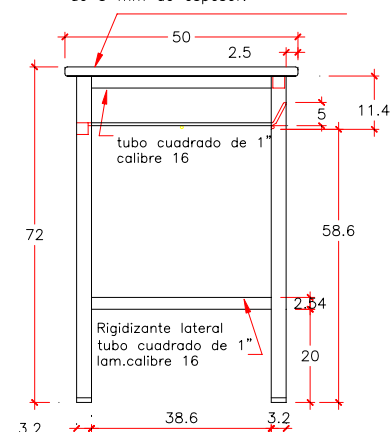
Tablero contrachapado con laminado de alta presión de 19±1mm de espesor y tapacanto de PVC de 3 mm de espesor.



VISTA FRONTAL

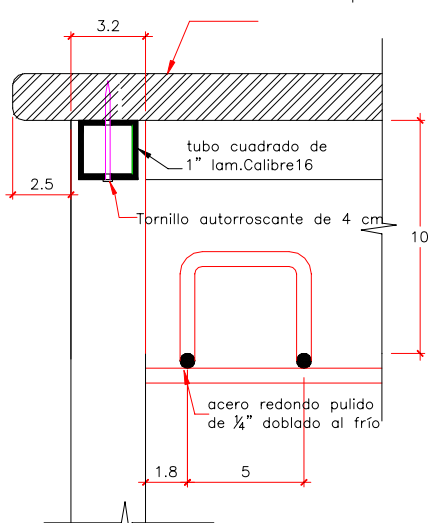
Esc. : 1/10

Tablero contrachapado con laminado de alta presión de 19±1mm de espesor y tapacanto de PVC de 3 mm de espesor.



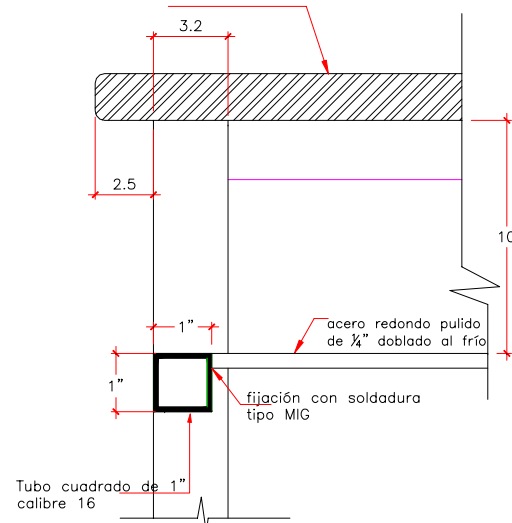
VISTA LATERAL

Tablero contrachapado con laminado de alta presión de 19±1mm de espesor y tapacanto de PVC de 3 mm de espesor.



CORTE DETALLE A

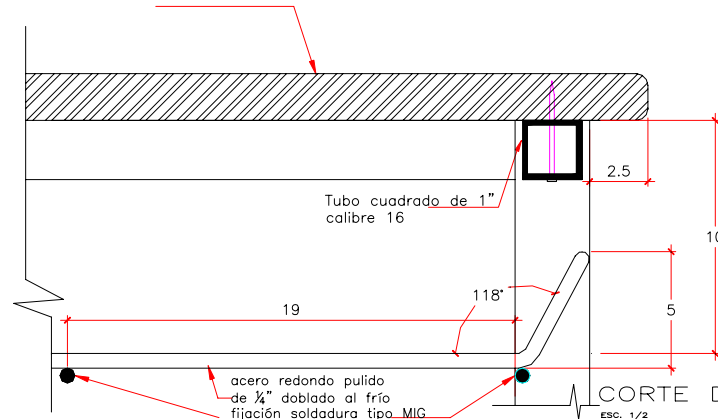
Esc. 1/2



CORTE DETALLE B

Esc. 1/2

Tablero de madera de 20±1mm de espesor con union machihembrada.



CORTE DETALLE C

Esc. 1/2

Nota: El logotipo será grabado en una placa metálica y colocada en la parte posterior de la mesa
Los materiales deberán ceñirse a las Especificaciones Técnicas

MINISTERIO DE EDUCACION

PROYECTO:

MOBILIARIO SECUNDARIA 3°-5° AÑO
MESA CON ESTRUCTURA METALICA

LAMINA:

MT.9

JEFE DINFE:

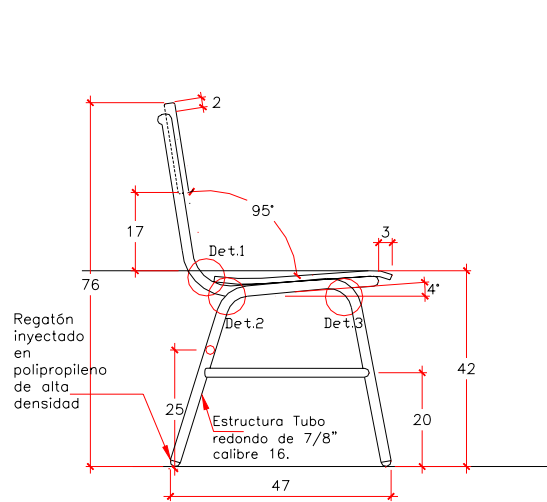
ARQ° LUIS GURMENDI TOVAR

ESCALA:

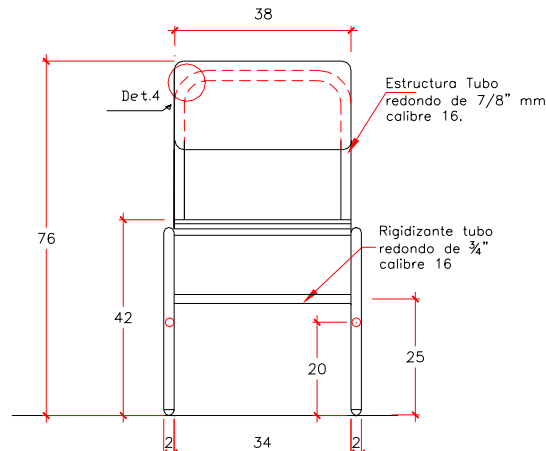
1/2 1/10
EN CENTIMETROS

FECHA:

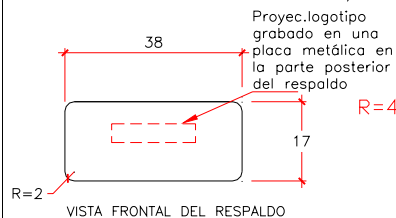
FEBRERO 2005



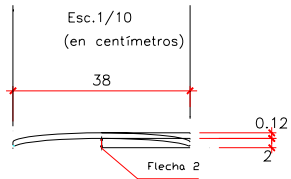
VISTA LATERAL
Esc.1/10



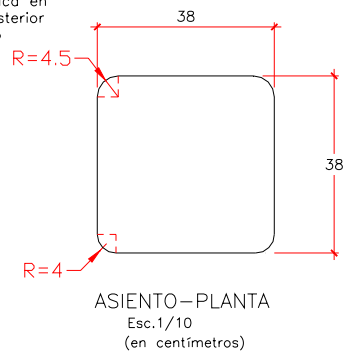
VISTA FRONTAL
Esc.1/10



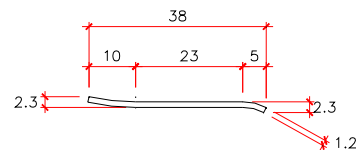
VISTA FRONTAL DEL RESPALDO



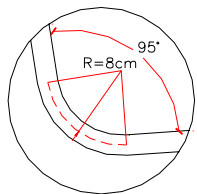
PLANTA DEL RESPALDO



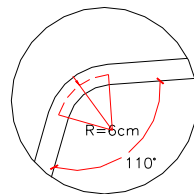
ASIENTO-PLANTA
Esc.1/10
(en centímetros)



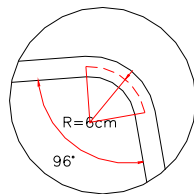
ASIENTO-VISTA LATERAL
Esc.1/10
(en centímetros)



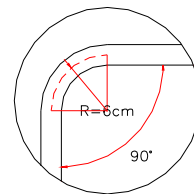
DETALLE 1
Esc.1/5



DETALLE 2
Esc.1/5

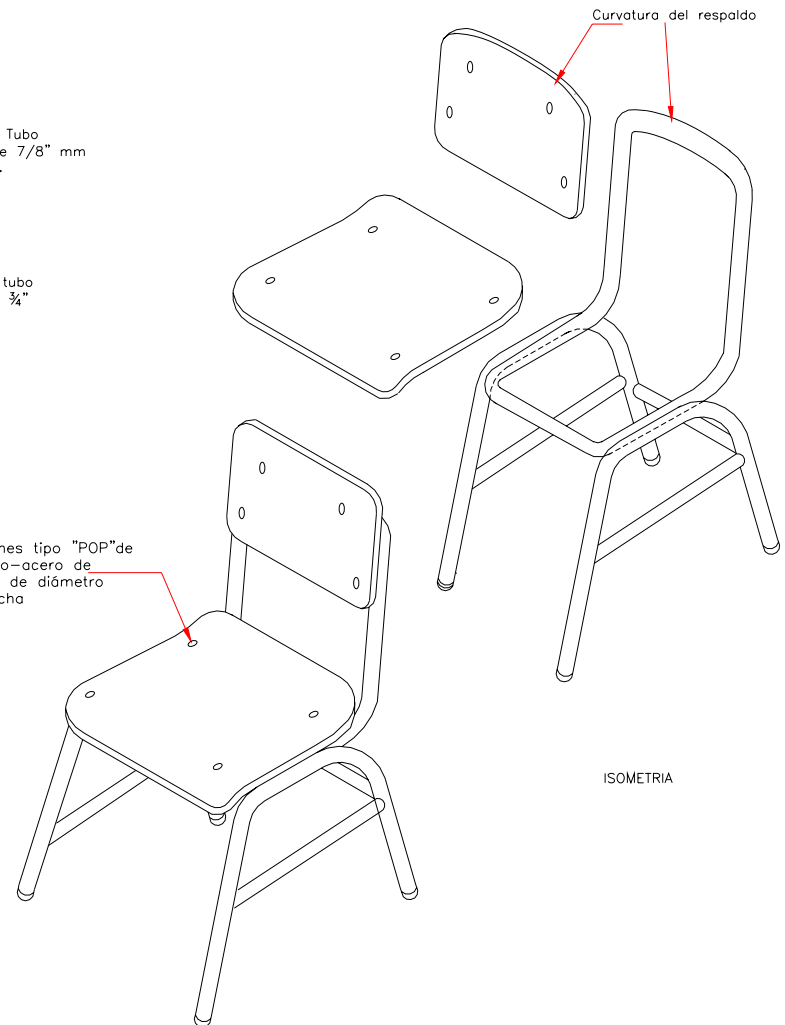


DETALLE 3
Esc.1/5



DETALLE 4
Esc.1/5

Remaches tipo "POP" de aluminio-acero de 4.8mm de diámetro ala ancha



ISOMETRIA

Nota: Los materiales deberán ceñirse a las Especificaciones Técnicas

MINISTERIO DE EDUCACION		
PROYECTO: MOBILIARIO SECUNDARIA : 3°-5° AÑO SILLA CON ESTRUCTURA METALICA		LAMINA:
JEFE OINFE : ARQ* LUIS GURMENDI TOVAR	ESCALA: 1/5 1/10 EN METROS	FECHA: 2005
		MT.10