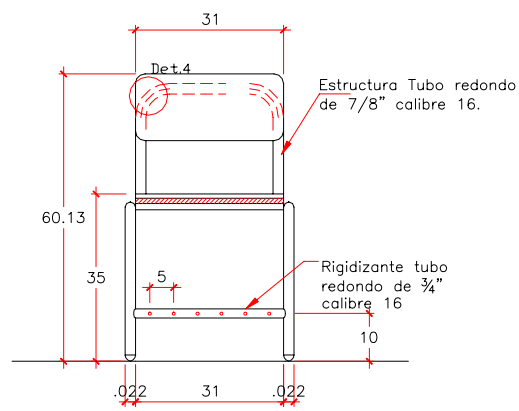
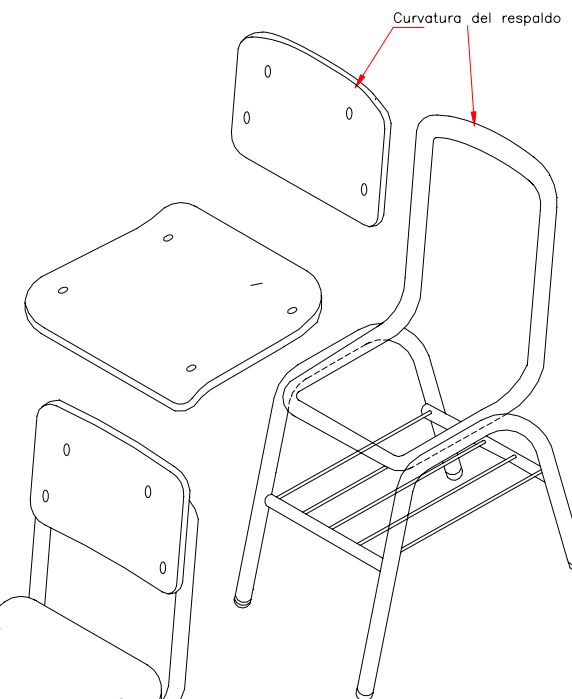


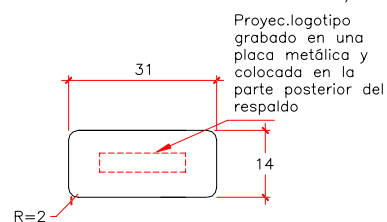
VISTA LATERAL
Esc.1/10



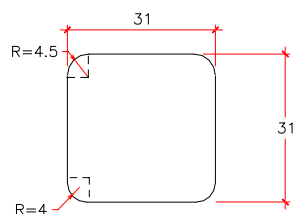
VISTA FRONTAL
Esc.1/10



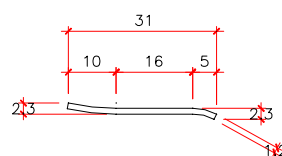
ISOMETRIA



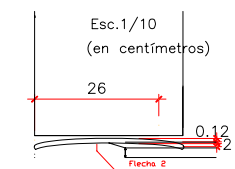
VISTA FRONTAL DEL RESPALDO



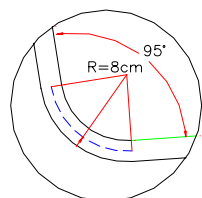
ASIENTO-PLANTA
Esc.1/10
(en centímetros)



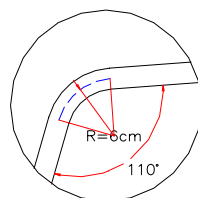
ASIENTO-VISTA LATERAL
Esc.1/10
(en centímetros)



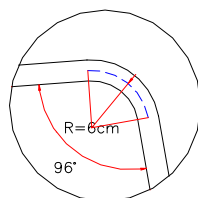
PLANTA DEL RESPALDO



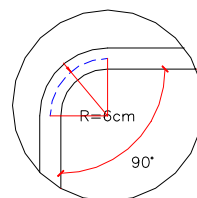
DETALLE 1
Esc.1/5



DETALLE 2
Esc.1/5



DETALLE 3
Esc.1/5



DETALLE 4
Esc.1/5

Nota: Los materiales deberán ceñirse a las Especificaciones Técnicas

MINISTERIO DE EDUCACION

PROYECTO:
MOBILIARIO 1° Y 2° GRADO
SILLA CON ESTRUCTURA METALICA

LAMINA:

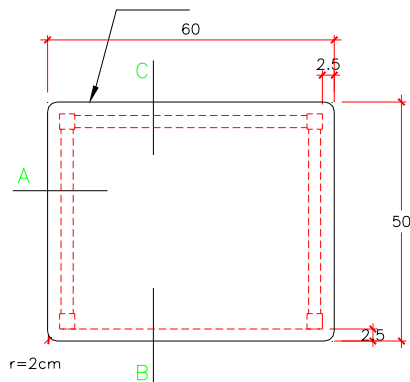
MT.4

JEFE OINFE:
ARQ* LUIS GURMENDI TOVAR

ESCALA:
1/5 1/10
EN METROS

FECHA:
2005

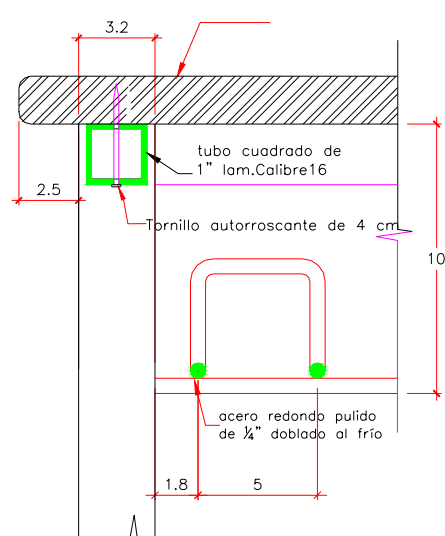
Tablero contrachapado con laminado de alta presión de 19±1mm de espesor y tapacanto de PVC de 3 mm de espesor.



PLANTA

Esc. : 1/10

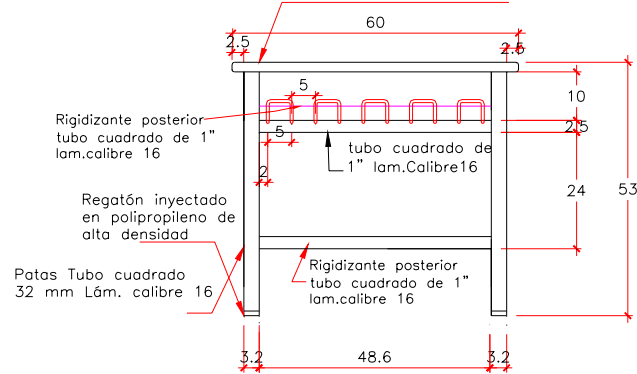
Tablero contrachapado con laminado de alta presión de 19±1mm de espesor y tapacanto de PVC de 3 mm de espesor



CORTE DETALLE A

ESC. 1/2

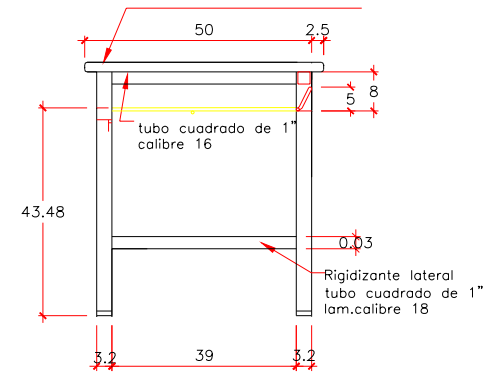
Tablero contrachapado con laminado de alta presión de 19±1mm de espesor y tapacanto de PVC de 3 mm de espesor.



VISTA FRONTAL

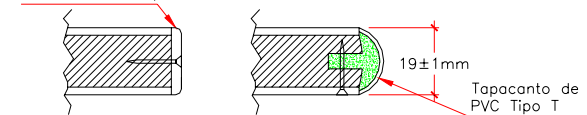
Esc. : 1/10

Tablero contrachapado con laminado de alta presión de 19±1mm de espesor y tapacanto de PVC de 3 mm de espesor.

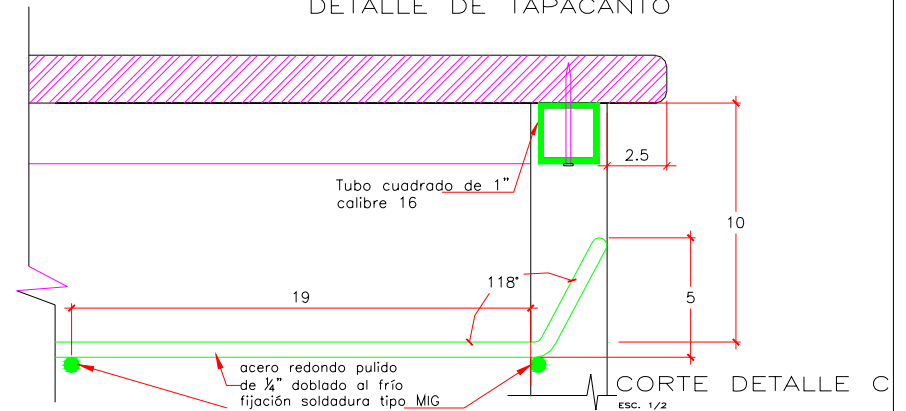


VISTA LATERAL

Tapacanto de PVC 3 mm de espesor con adhesivo térmico



DETALLE DE TAPACANTO



CORTE DETALLE C

ESC. 1/2

MINISTERIO DE EDUCACION

PROYECTO:
MOBILIARIO 1° A 2° GRADO PRIMARIA
MESA CON ESTRUCTURA METALICA

LAMINA:

MT.3

JEFE DE OFICINA:
ARQ. LUIS GURMENDI TOVAR

ESCALA:
1/2 1/10
EN CENTIMETROS

FECHA:
2005

Nota: El logotipo será grabado en una placa metálica y colocada en la parte posterior de la mesa
Los materiales deberán ceñirse a las Especificaciones Técnicas