



Instalación del Access Point

GUÍA

Rumbo a la nota más alta



PERÚ

Ministerio
de Educación



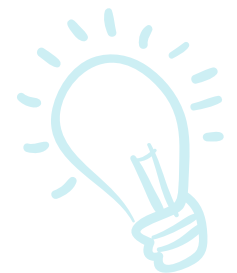
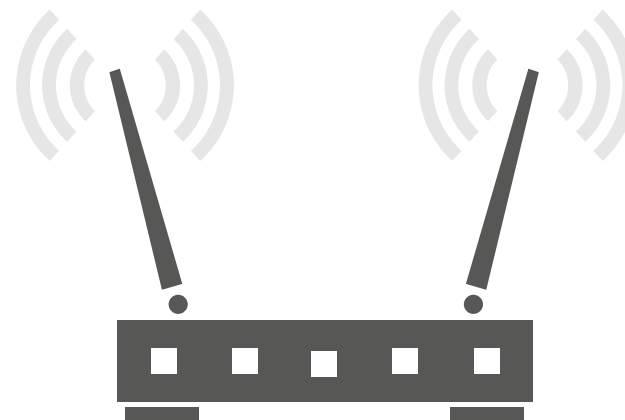
1 Definición de Access Point (AP)

Un Access Point (AP) o Wireless Point es un dispositivo que permite que todas las computadoras se conecten entre sí de manera inalámbrica. Normalmente tienen un solo conector de cable de red y no varios, como un switch tradicional.



2 Modelo de Access Point

Access Point D-Link DAP-2360



3



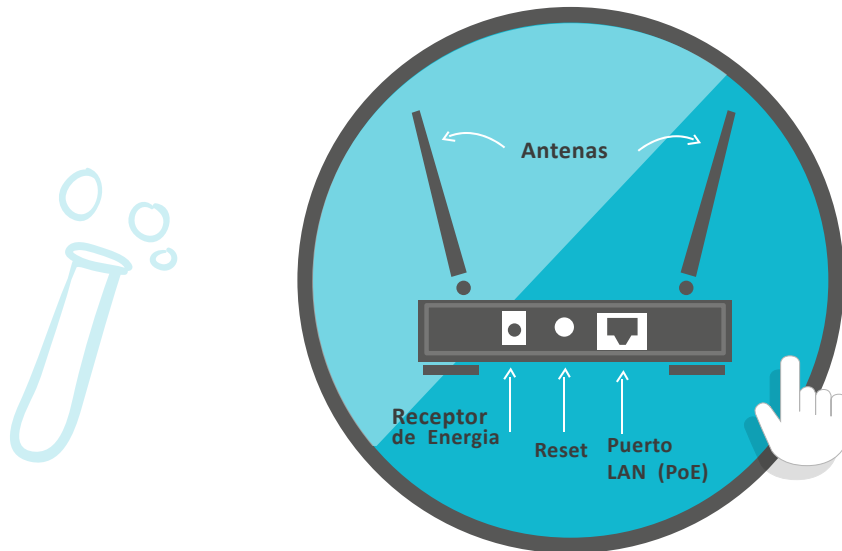
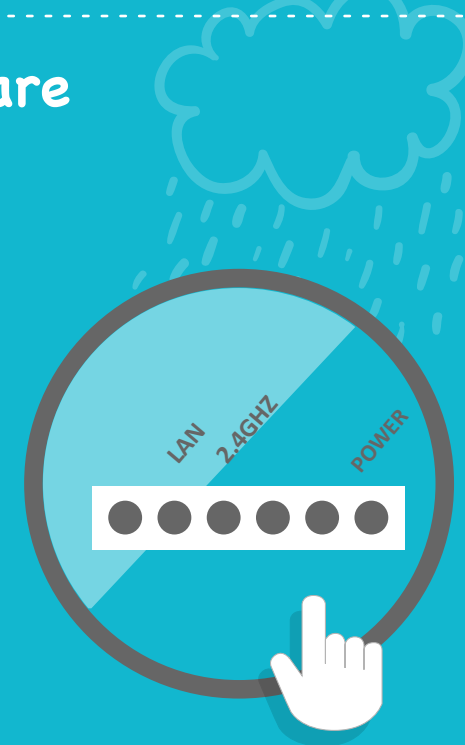
Requerimientos del Sistema

Lector de CD-ROM
 PC con Sistema Operativo Windows
 Adaptador ethernet instalado
 Internet Explorer 7.0, Firefox 3.0
 o superior

4

Descripción de hardware

- **LAN**
 Luz que se mantiene fija cuando el puerto ethernet está conectado a un puerto funcionando, como un router o switch. La luz parpadeará cuando exista tráfico a través del puerto LAN.
- **2.4 GHz**
 Cuando se enciende, el Access Point está operando a 2.4 GHz. Esta luz parpadeará cuando exista tráfico inalámbrico.
- **POWER**
 La luz parpadeará durante el inicio. Una vez fija, el Access Point estará listo para su uso.

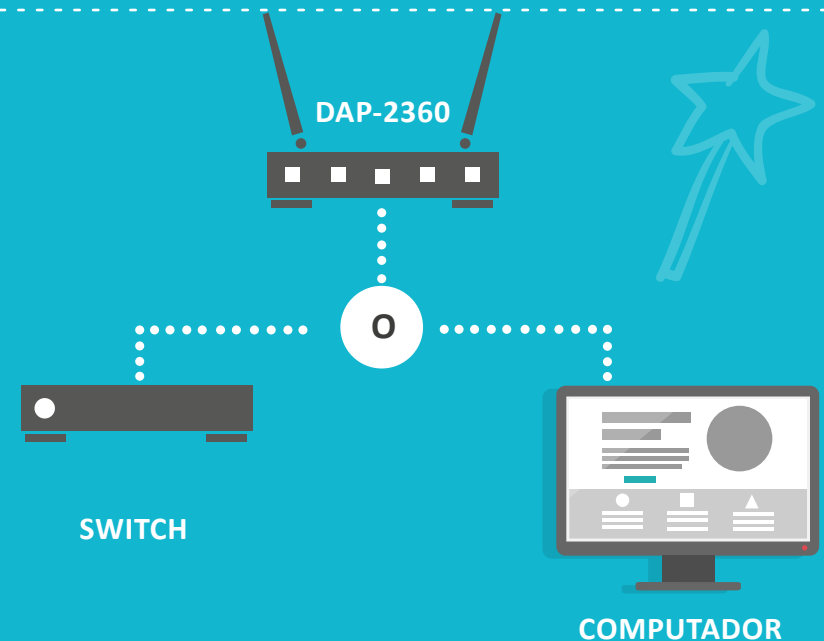


5 Instalación de hardware

6 Energizar el Access Point

Para energizar el Access Point, puede utilizar uno de los siguientes métodos:

- **Utilice** el adaptador de energía incluido.
- **Conecte** un extremo de su cable ethernet en el puerto LAN (PoE) del DAP-2360 y el otro extremo a algún puerto de un switch.



7 Configuración y administración del DAP-2360

Para configurar y administrar el DAP-2360 desde una computadora, utilice uno de los siguientes métodos:

- **Conecte** un cable ethernet directo entre el Access Point y la laptop.
- **Conecte** el Access Point a un switch o router y utilice una laptop que también esté conectada a ese switch o router.
- **Ejecute** su programa navegador de Internet, escriba la dirección IP del dispositivo (<http://192.168.1.1>) y pulse Enter. Asegúrese de que las direcciones IP del dispositivo y la laptop estén en la misma red. A continuación, consulte el manual para la configuración.

