

# ENCUESTA NACIONAL

## A DOCENTES DE INSTITUCIONES EDUCATIVAS PÚBLICAS DE EDUCACIÓN BÁSICA REGULAR

ENDO  
REMOTA  
2021

### RESULTADOS REGIÓN TUMBES

La encuesta tiene como objetivo generar información relevante, confiable y oportuna sobre la opinión actualizada de docentes referida a sus ámbitos personal, familiar y profesional, así como las principales percepciones sobre condiciones, valores y estrategias que influyen en su desempeño y desarrollo profesional.

La encuesta fue realizada del 07 al 17 de diciembre de 2021.

## Perfil del docente

### EDAD

18 - 29	0.4%*
30 - 39	16.9%*
40 - 49	29.8%
50 - 59	41.4%
60 a más	11.5%*

### NIVEL

Inicial	21.8%
Primaria	44.1%
Secundaria	34.1%

### CONDICIÓN LABORAL

Nombrado	69.0%
Contratado	31.0%

### SEXO

Mujer	73.4%
Hombre	26.6%

### ÁREA

Rural	22.4%
Urbano	77.6%

## Disposición de bienes/servicios digitales

### DISPOSICIÓN DE BIENES TECNOLÓGICOS

Celular	100%
TV	97.1%
Laptop/Tablet	63.7%
Radio	61.9%
Computadora	43.8%

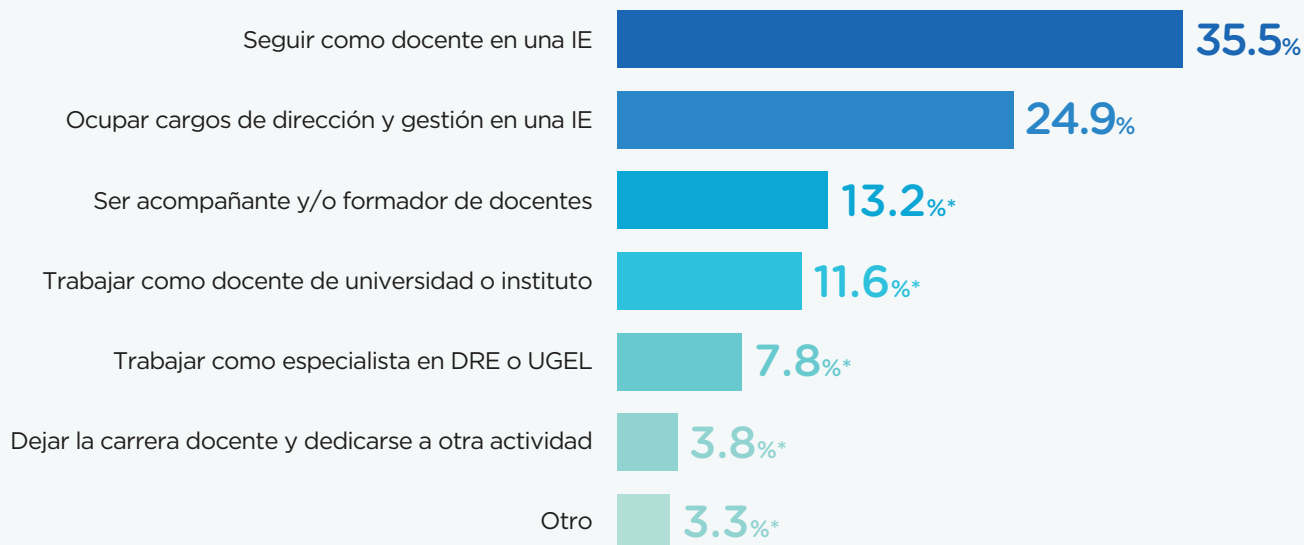
### DISPOSICIÓN DE SERVICIOS DIGITALES

Plan de datos (celular)	94.5%
Internet en el hogar	58.3%
Teléfono fijo	27.9%

## Valoración de la carrera

### EXPECTATIVAS DOCENTES

Para los próximos 5 años, ¿cuál de los siguientes enunciados representa mejor su futuro ideal?



## FORMACIÓN EN SERVICIO

### Demanda de acciones formativas

#### PARTICIPACIÓN EN ACCIONES FORMATIVAS

Durante el 2021, ¿usted participó o está participando de alguno de los siguientes programas o estrategias formativas del Minedu? (respuestas múltiples)

Cursos virtuales (Portal PerúEduca)	71.5%
Conferencias o seminarios virtuales (webinar y streaming)	56.4%
Capacitaciones sobre el uso de las Tecnologías de la Información y la Comunicación (TIC)	38.9%
Programas formativos focalizados	6.3%*
Programa para docentes en el marco de la absorción de matrícula de las II. EE. privadas a las II. EE. públicas	3.6%*
Diplomados	2.0%*
Ninguno	10.7%*

#### TEMÁTICAS DEMANDADAS

¿En qué temáticas le gustaría recibir formación para mejorar su desempeño en el aula? (respuestas múltiples)

Herramientas o estrategias metodológicas	63.2%
Diseño y aplicación de instrumentos de evaluación	59.2%
Planificación curricular y experiencia de aprendizaje	55.9%
Gestión de herramientas y recursos educativos en entornos digitales	53.1%
Investigación e innovación educativa	47.0%
Desarrollo de competencias socioemocionales	41.8%
Metodologías de enseñanza (en la especialidad del docente)	39.8%
Otro	1.4%*

# Prácticas pedagógicas

## CARGA LABORAL

En una semana regular, ¿cuánto tiempo le dedica a las siguientes actividades fuera del horario laboral?

	MENOS DE 1 HORA	ENTRE 1 A 3 HORAS	MÁS DE 3 HORAS	NO LO REALIZA
A preparar las clases y labores administrativas	0.2%*	31.6%	66.4%	1.8%*
A retroalimentar y evaluar a los estudiantes	0.8%*	51.4%	45.8%	1.9%*
A trabajar en equipo y de forma colegiada con sus colegas	0.7%*	67.5%	29.3%	2.5%*
A atender a padres y madres de familia	5.9%*	68.3%	25.5%*	0.2%*
Al entretenimiento, cultura y esparcimiento	21.8%*	60.6%	14.1%*	3.6%*
A realizar deporte y actividad física	34.0%	36.7%	6.7%*	22.6%*

## NIVEL DE DIFICULTAD PERCIBIDA

Durante el año 2021, en relación a su desempeño como docente, ¿qué tan fácil o difícil es llevar a cabo las siguientes actividades?

	FÁCIL	DIFÍCIL
Atender los problemas socioemocionales de sus estudiantes	43.9%	56.1%
Coordinar y responder a la demanda de padres y madres de familia	51.3%	48.7%
Proponer e implementar innovaciones o buenas prácticas pedagógicas	52.5%	47.5%
Realizar la evaluación diagnóstica y formativa	57.5%	42.5%
Planificar actividades bajo el enfoque por competencias del Currículo Nacional	62.8%	37.2%
Virtualizar la enseñanza, adaptando y/o complementando las sesiones de "Aprendo en casa"	69.9%	30.1%
Planificar la enseñanza de forma individual o colegiada	71.2%	28.8%*

## BIENESTAR DOCENTE

# Problemas de salud

## PANORAMA DE LA SALUD FÍSICA Y MENTAL

Durante el presente año usted, ¿sufrió o sufre alguna de las siguientes enfermedades o malestares? (Respuesta múltiple)

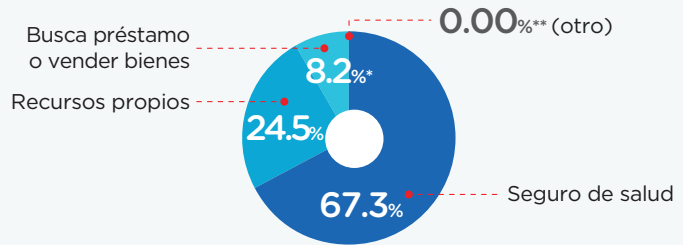
Estrés	60.4%	Depresión	12.1%*
Problemas de garganta o voz (inflamación / afonía / disfonía)	33.8%	Hipertensión	11.5%*
Ansiedad	23.7%*	Diabetes	8.4%*
Sobrepeso u obesidad	22.8%*	Cáncer	0.8%*
Colesterol alto	20.1%*	Tuberculosis	0.0%**
Enfermedades respiratorias (faringitis, neumonía, etc.)	19.6%*	Otra	9.6%*
		Ninguna enfermedad	15.6%*

\*Información debe ser tomada como referencial (CV>15%)

\*\*No hay dato

## FUENTE DE FINANCIAMIENTO PARA SALUD

En caso de requerir asistencia médica y/o tratamiento, ¿cuál sería su principal fuente de financiamiento para su atención?



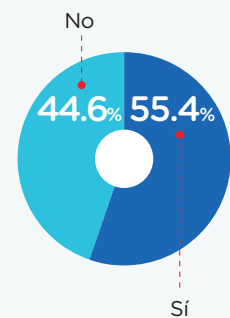
## Afectaciones en el hogar por COVID-19

### IMPACTO DEL COVID-19 EN EL HOGAR

¿Algún miembro de su hogar experimentó alguna de las siguientes situaciones durante el presente año? (respuestas múltiples)

Han sido diagnosticados por Covid-19	45.2%
Han tenido alguna enfermedad diferente a Covid-19	42.2%
Han perdido su trabajo o han dejado de trabajar	28.8%
Han tenido que mudarse temporal o definitivamente	12.5%*
Han tenido que postergar o abandonar sus estudios	6.7%*
Ninguno	19.6%*

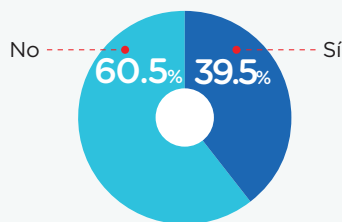
¿Usted vive o está a cargo de personas mayores de 65 años y/o con factores de riesgo?



## Apoyo psicológico y/o emocional

### APOYO PSICOLÓGICO Y/O EMOCIONAL

Durante el año 2021, ¿usted recibió algún tipo de apoyo psicológico y/o emocional?



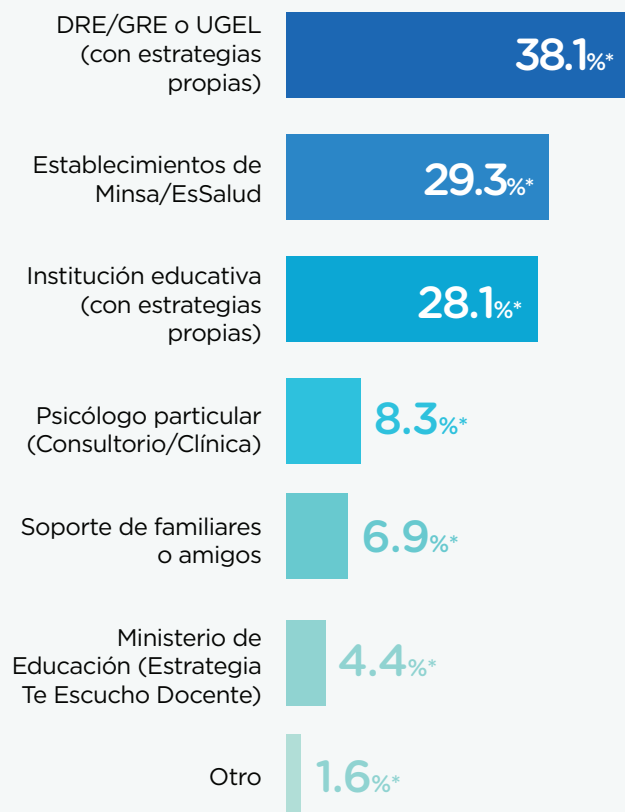
### NIVEL DE SATISFACCIÓN DEL APOYO PSICOLÓGICO Y/O EMOCIONAL

(solo los que lo recibieron)  
¿Qué tan satisfecho está usted con los siguientes aspectos?

Aspecto	EL SOPORTE SOCIOEMOCIONAL BRINDADO POR EL MINEDU	EL SOPORTE SOCIOEMOCIONAL BRINDADO POR LA DRE O UGEL
Satisfecho/Muy satisfecho	89.3%	78.2%*

### FUENTES DE APOYO

¿Por parte de quién recibió apoyo psicológico y/o emocional? (respuestas múltiples)



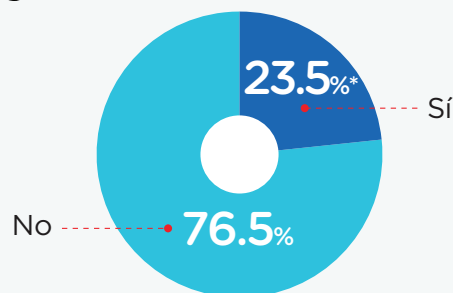
\*Información debe ser tomada como referencial (CV>15%)

\*\*No hay dato

## Dificultades económicas

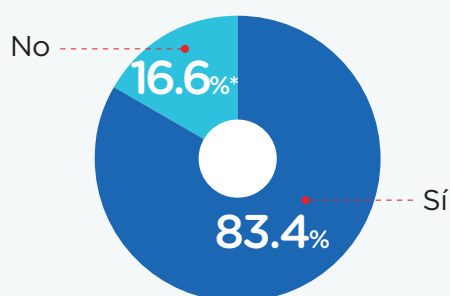
### OCUPACIÓN ADICIONAL

Además de su trabajo en esta IE, ¿tiene usted alguna ocupación adicional que le permita generar ingresos económicos?



### PRÉSTAMOS Y CRÉDITOS

¿Actualmente se encuentra pagando algún préstamo o crédito?



¿Qué tipo de deuda o crédito tiene?  
(Respuesta múltiple)

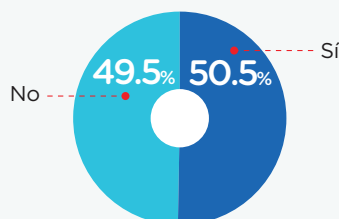
Por terreno/vivienda	45.2%
Por consumos de primera necesidad	34.5%
Por estudios	18.8%*
Por negocios	8.0%*
Por automóvil	2.8%*
Otro	8.7%*

## RECONOCIMIENTO DOCENTE

## Participación en buenas prácticas / innovaciones

### INVOLUCRAMIENTO CON PROYECTOS

¿Alguna vez usted desarrolló o participó de algún proyecto de innovación o buena práctica pedagógica?



### PRINCIPALES ESTÍMULOS O INCENTIVOS

En su opinión, ¿cuál sería el principal estímulo o incentivo que deberían recibir los docentes para promover las innovaciones o buenas prácticas pedagógicas?

48.7%  
Becas de posgrado / capacitaciones

21.2%  
Bonos monetarios

30.2%  
Resoluciones de felicitación

0.0%\*\* (otro)



PERÚ

Ministerio  
de Educación

En caso de requerir mayor información, enviar un correo electrónico a:

[estudiosdibred@minedu.gob.pe](mailto:estudiosdibred@minedu.gob.pe)