

# ENCUESTA NACIONAL

## A DOCENTES DE INSTITUCIONES EDUCATIVAS PÚBLICAS DE EDUCACIÓN BÁSICA REGULAR

ENDO  
REMOTA  
2021

### RESULTADOS REGIÓN TACNA

La encuesta tiene como objetivo generar información relevante, confiable y oportuna sobre la opinión actualizada de docentes referida a sus ámbitos personal, familiar y profesional, así como las principales percepciones sobre condiciones, valores y estrategias que influyen en su desempeño y desarrollo profesional.

La encuesta fue realizada del 07 al 17 de diciembre de 2021.

## Perfil del docente

### EDAD

18 - 29	2.9%*
30 - 39	13.1%
40 - 49	27.8%
50 - 59	49.6%
60 a más	6.7%*

### NIVEL

Inicial	15.7%
Primaria	41.1%
Secundaria	43.2%

### CONDICIÓN LABORAL

Nombrado	72.8%
Contratado	27.2%

### SEXO

Mujer	76.6%
Hombre	23.4%

### ÁREA

Rural	22.5%
Urbano	77.5%

## Disposición de bienes/servicios digitales

### DISPOSICIÓN DE BIENES TECNOLÓGICOS

Celular	99.9%
TV	97.2%
Laptop/Tablet	80.2%
Radio	76.2%
Computadora	57.9%

### DISPOSICIÓN DE SERVICIOS DIGITALES

Internet en el hogar	89.5%
Plan de datos (celular)	85.4%
Teléfono fijo	34.9%

## Valoración de la carrera

### EXPECTATIVAS DOCENTES

Para los próximos 5 años, ¿cuál de los siguientes enunciados representa mejor su futuro ideal?



## FORMACIÓN EN SERVICIO

### Demanda de acciones formativas

#### PARTICIPACIÓN EN ACCIONES FORMATIVAS

Durante el 2021, ¿usted participó o está participando de alguno de los siguientes programas o estrategias formativas del Minedu? (respuestas múltiples)

Cursos virtuales (Portal PerúEduca)	88.8%
Conferencias o seminarios virtuales (webinar y streaming)	71.2%
Capacitaciones sobre el uso de las Tecnologías de la Información y la Comunicación (TIC)	70.4%
Programas formativos focalizados	33.8%
Programa para docentes en el marco de la absorción de matrícula de las II. EE. privadas a las II. EE. públicas	4.5%*
Diplomados	3.9%*
Ninguno	2.9%*

#### TEMÁTICAS DEMANDADAS

¿En qué temáticas le gustaría recibir formación para mejorar su desempeño en el aula? (respuestas múltiples)

Diseño y aplicación de instrumentos de evaluación	68.0%
Gestión de herramientas y recursos educativos en entornos digitales	65.3%
Investigación e innovación educativa	65.3%
Herramientas o estrategias metodológicas	64.5%
Planificación curricular y experiencia de aprendizaje	63.2%
Metodologías de enseñanza (en la especialidad del docente)	57.8%
Desarrollo de competencias socioemocionales	52.4%
Otro	1.2%*

# Prácticas pedagógicas

## CARGA LABORAL

En una semana regular, ¿cuánto tiempo le dedica a las siguientes actividades fuera del horario laboral?

	MENOS DE 1 HORA	ENTRE 1 A 3 HORAS	MÁS DE 3 HORAS	NO LO REALIZA
A preparar las clases y labores administrativas	0.1%*	12.5%	87.2%	0.2%*
A retroalimentar y evaluar a los estudiantes	1.2%*	28.4%	70.3%	0.2%*
A atender a padres y madres de familia	6.3%*	49.9%	42.9%	0.8%*
A trabajar en equipo y de forma colegiada con sus colegas	3.9%*	61.7%	32.1%	2.3%*
Al entretenimiento, cultura y esparcimiento	15.1%	51.6%	27.7%	5.5%*
A realizar deporte y actividad física	35.1%	25.2%	17.2%*	22.5%

## NIVEL DE DIFICULTAD PERCIBIDA

Durante el año 2021, en relación a su desempeño como docente, ¿qué tan fácil o difícil es llevar a cabo las siguientes actividades?

	FÁCIL	DIFÍCIL
Atender los problemas socioemocionales de sus estudiantes	35.1%	64.9%
Proponer e implementar innovaciones o buenas prácticas pedagógicas	45.9%	54.1%
Coordinar y responder a la demanda de padres y madres de familia	49.9%	50.1%
Realizar la evaluación diagnóstica y formativa	54.9%	45.1%
Planificar actividades bajo el enfoque por competencias del Currículo Nacional	71.5%	28.5%
Planificar la enseñanza de forma individual o colegiada	73.3%	26.7%
Virtualizar la enseñanza, adaptando y/o complementando las sesiones de "Aprendo en casa"	77.9%	22.1%

## BIENESTAR DOCENTE

# Problemas de salud

## PANORAMA DE LA SALUD FÍSICA Y MENTAL

Durante el presente año usted, ¿sufrió o sufre alguna de las siguientes enfermedades o malestares? (Respuesta múltiple)

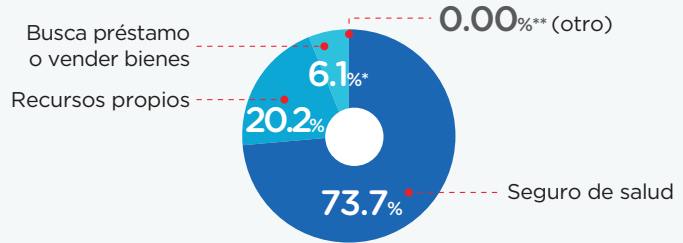
Estrés	60.8%	Depresión	16.7%
Ansiedad	42.0%	Hipertensión	12.8%*
Problemas de garganta o voz (inflamación / afonía / disfonía)	30.9%	Diabetes	6.0%*
Sobrepeso u obesidad	30.8%	Cáncer	0.9%*
Enfermedades respiratorias (faringitis, neumonía, etc.)	29.2%	Tuberculosis	0.0%**
Colesterol alto	17.9%*	Otra	12.9%*
		Ninguna enfermedad	12.5%*

\*Información debe ser tomada como referencial (CV>15%)

\*\*No hay dato

## FUENTE DE FINANCIAMIENTO PARA SALUD

En caso de requerir asistencia médica y/o tratamiento, ¿cuál sería su principal fuente de financiamiento para su atención?



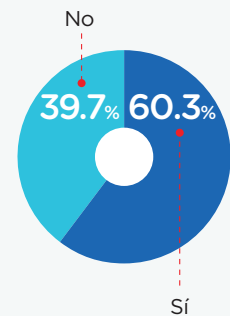
## Afectaciones en el hogar por COVID-19

### IMPACTO DEL COVID-19 EN EL HOGAR

¿Algún miembro de su hogar experimentó alguna de las siguientes situaciones durante el presente año? (respuestas múltiples)

Han tenido alguna enfermedad diferente a Covid-19	49.9%
Han sido diagnosticados por Covid-19	33.1%
Han perdido su trabajo o han dejado de trabajar	31.2%
Han tenido que mudarse temporal o definitivamente	19.6%
Han tenido que postergar o abandonar sus estudios	17.1%*
Ninguno	22.4%

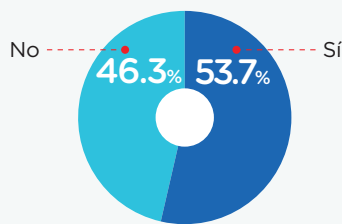
¿Usted vive o está a cargo de personas mayores de 65 años y/o con factores de riesgo?



## Apoyo psicológico y/o emocional

### APOYO PSICOLÓGICO Y/O EMOCIONAL

Durante el año 2021, ¿usted recibió algún tipo de apoyo psicológico y/o emocional?



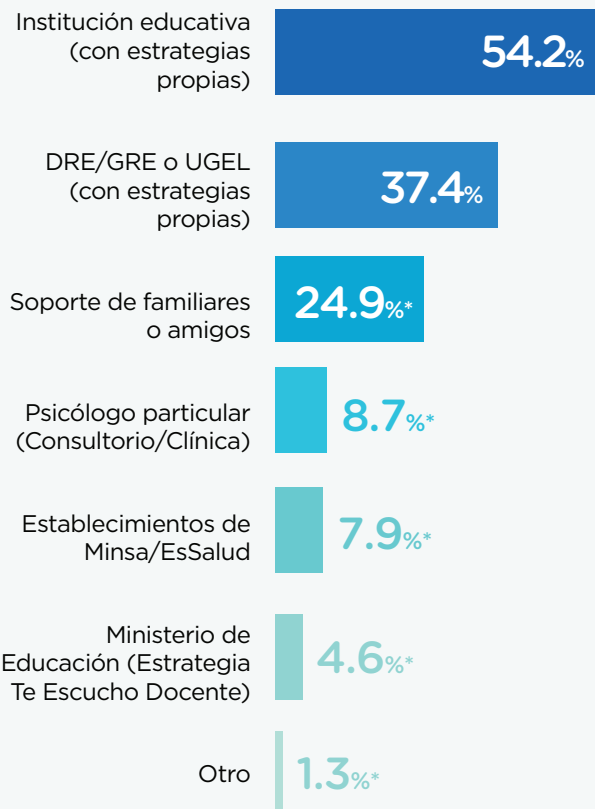
### NIVEL DE SATISFACCIÓN DEL APOYO PSICOLÓGICO Y/O EMOCIONAL

(solo los que lo recibieron)  
¿Qué tan satisfecho está usted con los siguientes aspectos?

	EL SOPORTE SOCIOEMOCIONAL BRINDADO POR EL MINEDU	EL SOPORTE SOCIOEMOCIONAL BRINDADO POR LA DRE O UGEL
Satisfecho/Muy satisfecho	69.4%*	76.1%

### FUENTES DE APOYO

¿Por parte de quién recibió apoyo psicológico y/o emocional? (respuestas múltiples)



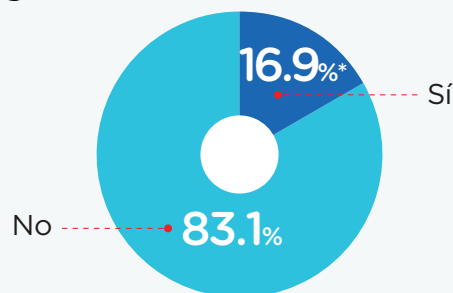
\*Información debe ser tomada como referencial (CV>15%)

\*\*No hay dato

## Dificultades económicas

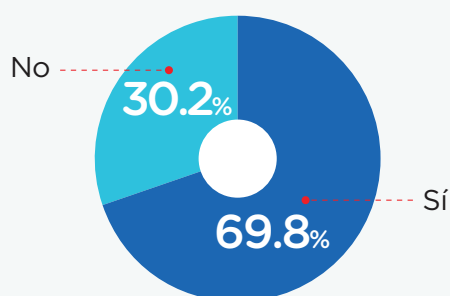
### OCUPACIÓN ADICIONAL

Además de su trabajo en esta IE, ¿tiene usted alguna ocupación adicional que le permita generar ingresos económicos?



### PRÉSTAMOS Y CRÉDITOS

¿Actualmente se encuentra pagando algún préstamo o crédito?



¿Qué tipo de deuda o crédito tiene?  
(Respuesta múltiple)

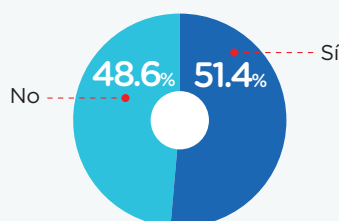
Por terreno/vivienda	49.9%
Por consumos de primera necesidad	40.6%
Por estudios	14.9%*
Por negocios	5.4%*
Por automóvil	1.9%*
Otro	1.4%*

## RECONOCIMIENTO DOCENTE

## Participación en buenas prácticas / innovaciones

### INVOLUCRAMIENTO CON PROYECTOS

¿Alguna vez usted desarrolló o participó de algún proyecto de innovación o buena práctica pedagógica?



### PRINCIPALES ESTÍMULOS O INCENTIVOS

En su opinión, ¿cuál sería el principal estímulo o incentivo que deberían recibir los docentes para promover las innovaciones o buenas prácticas pedagógicas?

46.8%  
Bonos monetarios

46.7%  
Becas de posgrado / capacitaciones

6.5%\*  
Resoluciones de felicitación

0.1%\* (otro)



PERÚ

Ministerio  
de Educación

En caso de requerir mayor información, enviar un correo electrónico a:

[estudiosdibred@minedu.gob.pe](mailto:estudiosdibred@minedu.gob.pe)