

ENCUESTA NACIONAL

A DOCENTES DE INSTITUCIONES EDUCATIVAS PÚBLICAS DE EDUCACIÓN BÁSICA REGULAR

ENDO
REMOTA
2021

RESULTADOS REGIÓN PUNO

La encuesta tiene como objetivo generar información relevante, confiable y oportuna sobre la opinión actualizada de docentes referida a sus ámbitos personal, familiar y profesional, así como las principales percepciones sobre condiciones, valores y estrategias que influyen en su desempeño y desarrollo profesional.

La encuesta fue realizada del 07 al 17 de diciembre de 2021.

Perfil del docente

EDAD

18 - 29	4.9%*
30 - 39	29.6%*
40 - 49	23.8%
50 - 59	29.8%
60 a más	11.9%*

NIVEL

Inicial	16.1%
Primaria	36.3%
Secundaria	47.6%

CONDICIÓN LABORAL

Nombrado	59.0%
Contratado	41.0%

SEXO

Mujer	45.0%
Hombre	55.0%

ÁREA

Rural	57.5%
Urbano	42.5%

Disposición de bienes/servicios digitales

DISPOSICIÓN DE BIENES TECNOLÓGICOS

Celular	99.9%
Laptop/Tablet	88.2%
TV	86.1%
Radio	85.7%
Computadora	38.2%

DISPOSICIÓN DE SERVICIOS DIGITALES

Plan de datos (celular)	88.4%
Internet en el hogar	42.6%
Teléfono fijo	10.8%*

Valoración de la carrera

EXPECTATIVAS DOCENTES

Para los próximos 5 años, ¿cuál de los siguientes enunciados representa mejor su futuro ideal?



FORMACIÓN EN SERVICIO

Demanda de acciones formativas

PARTICIPACIÓN EN ACCIONES FORMATIVAS

Durante el 2021, ¿usted participó o está participando de alguno de los siguientes programas o estrategias formativas del Minedu? (respuestas múltiples)

Cursos virtuales (Portal PerúEduca)	71.9%
Capacitaciones sobre el uso de las Tecnologías de la Información y la Comunicación (TIC)	64.0%
Conferencias o seminarios virtuales (webinar y streaming)	61.4%
Programas formativos focalizados	35.2%
Programa para docentes en el marco de la absorción de matrícula de las II. EE. privadas a las II. EE. públicas	12.0%*
Diplomados	2.6%*
Ninguno	13.8%*

TEMÁTICAS DEMANDADAS

¿En qué temáticas le gustaría recibir formación para mejorar su desempeño en el aula? (respuestas múltiples)

Planificación curricular y experiencia de aprendizaje	74.9%
Gestión de herramientas y recursos educativos en entornos digitales	74.8%
Herramientas o estrategias metodológicas	71.6%
Metodologías de enseñanza (en la especialidad del docente)	70.7%
Diseño y aplicación de instrumentos de evaluación	69.8%
Investigación e innovación educativa	69.7%
Desarrollo de competencias socioemocionales	67.4%
Otro	2.9%*

Prácticas pedagógicas

CARGA LABORAL

En una semana regular, ¿cuánto tiempo le dedica a las siguientes actividades fuera del horario laboral?

	MENOS DE 1 HORA	ENTRE 1 A 3 HORAS	MÁS DE 3 HORAS	NO LO REALIZA
A preparar las clases y labores administrativas	2.2%*	39.8%	58.0%	0.0%**
A retroalimentar y evaluar a los estudiantes	3.6%*	45.0%	50.8%	0.5%*
A trabajar en equipo y de forma colegiada con sus colegas	5.9%*	65.5%	25.1%	3.5%*
A atender a padres y madres de familia	24.2%	53.3%	22.2%*	0.2%*
Al entretenimiento, cultura y esparcimiento	25.6%	53.6%	11.6%*	9.2%*
A realizar deporte y actividad física	35.1%	40.8%	6.2%*	17.9%*

NIVEL DE DIFICULTAD PERCIBIDA

Durante el año 2021, en relación a su desempeño como docente, ¿qué tan fácil o difícil es llevar a cabo las siguientes actividades?

	FÁCIL	DIFÍCIL
Atender los problemas socioemocionales de sus estudiantes	37.3%	62.7%
Coordinar y responder a la demanda de padres y madres de familia	40.8%	59.2%
Planificar la enseñanza de forma individual o colegiada	49.2%	50.8%
Proponer e implementar innovaciones o buenas prácticas pedagógicas	54.5%	45.5%
Virtualizar la enseñanza, adaptando y/o complementando las sesiones de "Aprendo en casa"	55.9%	44.1%
Planificar actividades bajo el enfoque por competencias del Currículo Nacional	57.7%	42.3%
Realizar la evaluación diagnóstica y formativa	64.3%	35.7%

BIENESTAR DOCENTE

Problemas de salud

PANORAMA DE LA SALUD FÍSICA Y MENTAL

Durante el presente año usted, ¿sufrió o sufre alguna de las siguientes enfermedades o malestares? (Respuesta múltiple)

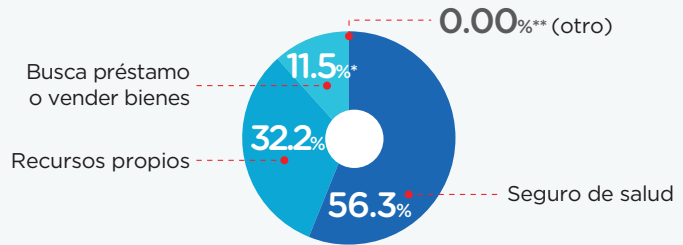
Estrés	61.2%	Colesterol alto	8.7%*
Problemas de garganta o voz (inflamación / afonía / disfonía)	39.3%	Hipertensión	5.0%*
Ansiedad	33.2%	Diabetes	3.1%*
Depresión	30.2%	Cáncer	0.3%*
Enfermedades respiratorias (faringitis, neumonía, etc.)	30.0%	Tuberculosis	0.0%**
Sobrepeso u obesidad	28.1%	Otra	6.9%*
		Ninguna enfermedad	16.4%

*Información debe ser tomada como referencial (CV>15%)

**No hay dato

FUENTE DE FINANCIAMIENTO PARA SALUD

En caso de requerir asistencia médica y/o tratamiento, ¿cuál sería su principal fuente de financiamiento para su atención?



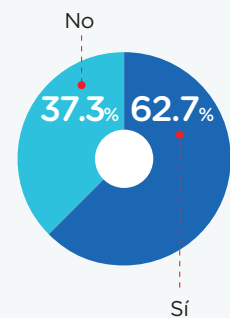
Afectaciones en el hogar por COVID-19

IMPACTO DEL COVID-19 EN EL HOGAR

¿Algún miembro de su hogar experimentó alguna de las siguientes situaciones durante el presente año? (respuestas múltiples)

Han sido diagnosticados por Covid-19	46.1%
Han tenido alguna enfermedad diferente a Covid-19	44.7%
Han perdido su trabajo o han dejado de trabajar	31.5%
Han tenido que mudarse temporal o definitivamente	25.2%
Han tenido que postergar o abandonar sus estudios	24.3%*
Ninguno	19.5%*

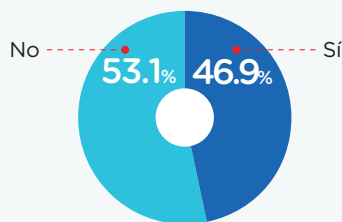
¿Usted vive o está a cargo de personas mayores de 65 años y/o con factores de riesgo?



Apoyo psicológico y/o emocional

APOYO PSICOLÓGICO Y/O EMOCIONAL

Durante el año 2021, ¿usted recibió algún tipo de apoyo psicológico y/o emocional?



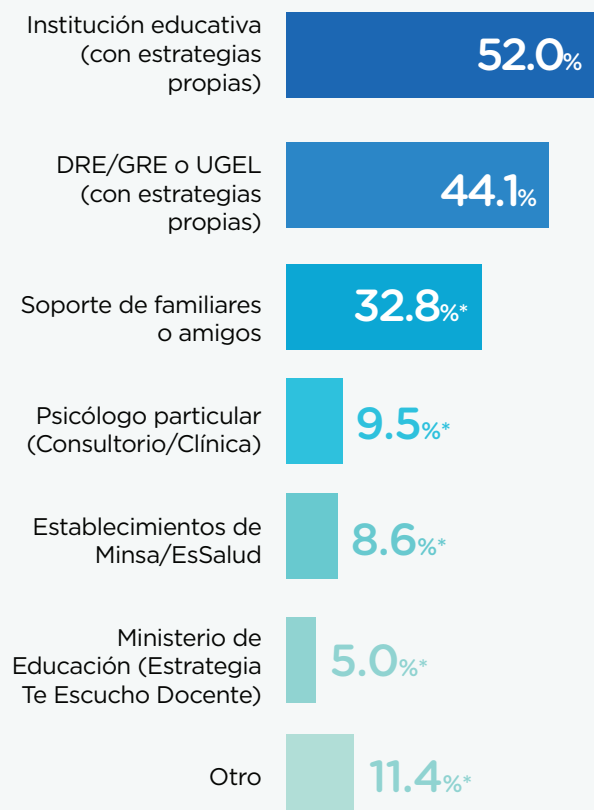
NIVEL DE SATISFACCIÓN DEL APOYO PSICOLÓGICO Y/O EMOCIONAL

(solo los que lo recibieron)
¿Qué tan satisfecho está usted con los siguientes aspectos?

	EL SOPORTE SOCIOEMOCIONAL BRINDADO POR EL MINEDU	EL SOPORTE SOCIOEMOCIONAL BRINDADO POR LA DRE O UGEL
Satisfecho/Muy satisfecho	100%	81.2%

FUENTES DE APOYO

¿Por parte de quién recibió apoyo psicológico y/o emocional? (respuestas múltiples)



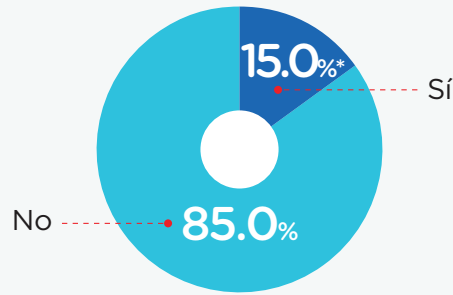
*Información debe ser tomada como referencial (CV>15%)

**No hay dato

Dificultades económicas

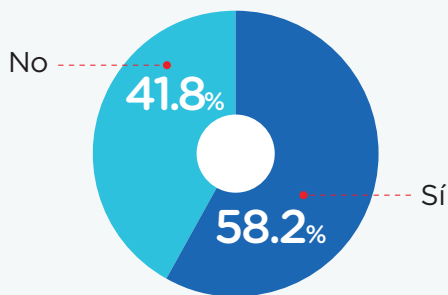
OCUPACIÓN ADICIONAL

Además de su trabajo en esta IE, ¿tiene usted alguna ocupación adicional que le permita generar ingresos económicos?



PRÉSTAMOS Y CRÉDITOS

¿Actualmente se encuentra pagando algún préstamo o crédito?



¿Qué tipo de deuda o crédito tiene? (Respuesta múltiple)

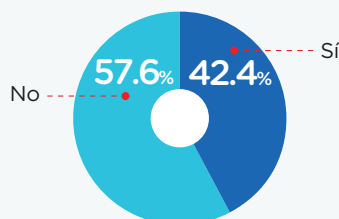
Por terreno/vivienda	53.5%
Por consumos de primera necesidad	29.0%*
Por negocios	14.4%*
Por estudios	11.7%*
Por automóvil	2.3%*
Otro	3.6%*

RECONOCIMIENTO DOCENTE

Participación en buenas prácticas / innovaciones

INVOLUCRAMIENTO CON PROYECTOS

¿Alguna vez usted desarrolló o participó de algún proyecto de innovación o buena práctica pedagógica?



PRINCIPALES ESTÍMULOS O INCENTIVOS

En su opinión, ¿cuál sería el principal estímulo o incentivo que deberían recibir los docentes para promover las innovaciones o buenas prácticas pedagógicas?

65.4%
Becas de posgrado / capacitaciones

24.0%
Bonos monetarios

10.6%*
Resoluciones de felicitación

0.1%* (otro)



PERÚ

Ministerio
de Educación

En caso de requerir mayor información, enviar un correo electrónico a:

estudiosdibred@minedu.gob.pe