

# ENCUESTA NACIONAL

## A DOCENTES DE INSTITUCIONES EDUCATIVAS PÚBLICAS DE EDUCACIÓN BÁSICA REGULAR

ENDO  
REMOTA  
2021

### RESULTADOS REGIÓN LIMA PROVINCIAS

La encuesta tiene como objetivo generar información relevante, confiable y oportuna sobre la opinión actualizada de docentes referida a sus ámbitos personal, familiar y profesional, así como las principales percepciones sobre condiciones, valores y estrategias que influyen en su desempeño y desarrollo profesional.

La encuesta fue realizada del 07 al 17 de diciembre de 2021.

## Perfil del docente

### EDAD

18 - 29	1.4%*
30 - 39	24.5%*
40 - 49	32.2%
50 - 59	33.5%
60 a más	8.5%*

### NIVEL

Inicial	16.9%
Primaria	36.9%
Secundaria	46.2%

### CONDICIÓN LABORAL

Nombrado	66.3%
Contratado	33.7%

### SEXO

Mujer	64.1%
Hombre	35.9%

### ÁREA

Rural	32.8%
Urbano	67.2%

## Disposición de bienes/servicios digitales

### DISPOSICIÓN DE BIENES TECNOLÓGICOS

Celular	99.6%
TV	89.3%
Laptop/Tablet	81.5%
Radio	54.5%
Computadora	32.1%

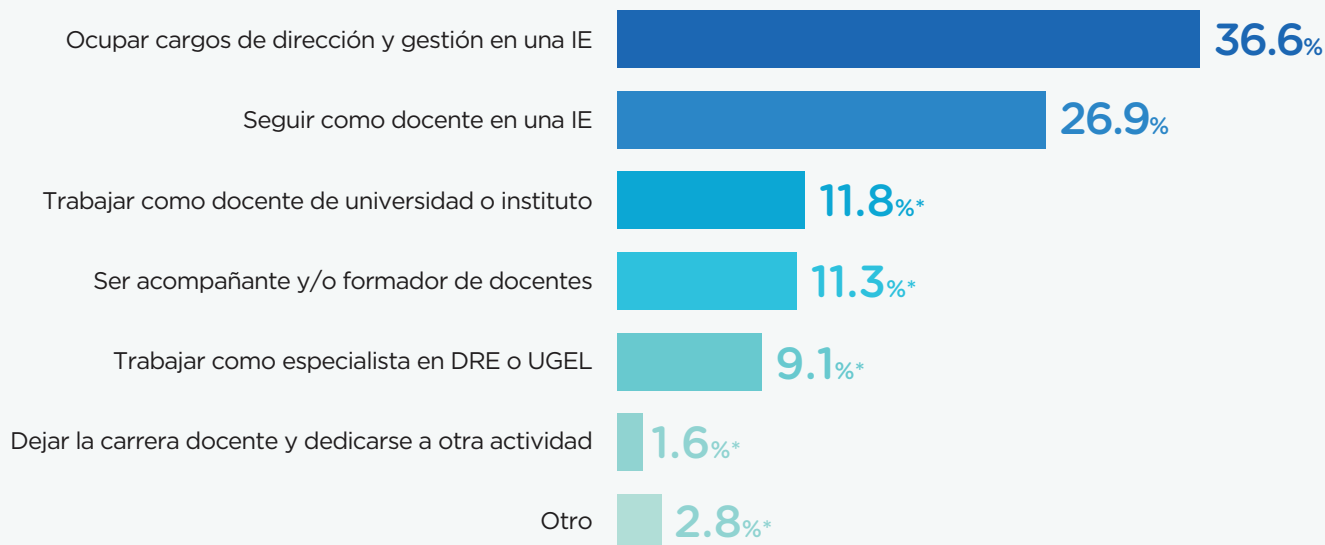
### DISPOSICIÓN DE SERVICIOS DIGITALES

Plan de datos (celular)	83.5%
Internet en el hogar	71.3%
Teléfono fijo	23.4%*

## Valoración de la carrera

### EXPECTATIVAS DOCENTES

Para los próximos 5 años, ¿cuál de los siguientes enunciados representa mejor su futuro ideal?



## FORMACIÓN EN SERVICIO

### Demanda de acciones formativas

#### PARTICIPACIÓN EN ACCIONES FORMATIVAS

Durante el 2021, ¿usted participó o está participando de alguno de los siguientes programas o estrategias formativas del Minedu? (respuestas múltiples)

Cursos virtuales (Portal PerúEduca)	74.9%
Conferencias o seminarios virtuales (webinar y streaming)	64.1%
Capacitaciones sobre el uso de las Tecnologías de la Información y la Comunicación (TIC)	60.8%
Programas formativos focalizados	18.7%
Programa para docentes en el marco de la absorción de matrícula de las II. EE. privadas a las II. EE. públicas	8.0%*
Diplomados	6.7%*
Ninguno	12.8%*

#### TEMÁTICAS DEMANDADAS

¿En qué temáticas le gustaría recibir formación para mejorar su desempeño en el aula? (respuestas múltiples)

Gestión de herramientas y recursos educativos en entornos digitales	70.7%
Herramientas o estrategias metodológicas	63.6%
Diseño y aplicación de instrumentos de evaluación	62.6%
Metodologías de enseñanza (en la especialidad del docente)	59.3%
Investigación e innovación educativa	58.6%
Desarrollo de competencias socioemocionales	57.7%
Planificación curricular y experiencia de aprendizaje	56.9%
Otro	0.8%*

# Prácticas pedagógicas

## CARGA LABORAL

En una semana regular, ¿cuánto tiempo le dedica a las siguientes actividades fuera del horario laboral?

	MENOS DE 1 HORA	ENTRE 1 A 3 HORAS	MÁS DE 3 HORAS	NO LO REALIZA
A preparar las clases y labores administrativas	0.4%*	38.6%	61.0%	0.0%**
A retroalimentar y evaluar a los estudiantes	3.3%*	56.6%	39.2%	0.8%*
A trabajar en equipo y de forma colegiada con sus colegas	7.3%*	66.8%	25.3%	0.6%*
A atender a padres y madres de familia	14.1%	64.4%	21.2%*	0.3%*
A realizar deporte y actividad física	36.1%	33.0%	8.5%*	22.4%*
Al entretenimiento, cultura y esparcimiento	25.2%	59.6%	6.5%*	8.7%*

## NIVEL DE DIFICULTAD PERCIBIDA

Durante el año 2021, en relación a su desempeño como docente, ¿qué tan fácil o difícil es llevar a cabo las siguientes actividades?

	FÁCIL	DIFÍCIL
Atender los problemas socioemocionales de sus estudiantes	44.1%	55.9%
Coordinar y responder a la demanda de padres y madres de familia	49.3%	50.7%
Proponer e implementar innovaciones o buenas prácticas pedagógicas	53.7%	46.3%
Realizar la evaluación diagnóstica y formativa	63.0%	37.0%
Planificar actividades bajo el enfoque por competencias del Currículo Nacional	65.4%	34.6%
Virtualizar la enseñanza, adaptando y/o complementando las sesiones de "Aprendo en casa"	67.2%	32.8%
Planificar la enseñanza de forma individual o colegiada	68.7%	31.3%

## BIENESTAR DOCENTE

# Problemas de salud

## PANORAMA DE LA SALUD FÍSICA Y MENTAL

Durante el presente año usted, ¿sufrió o sufre alguna de las siguientes enfermedades o malestares? (Respuesta múltiple)

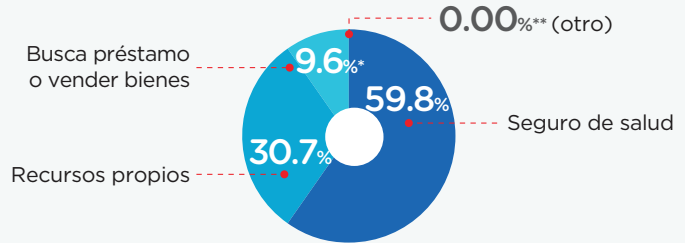
Estrés	65.8%	Colesterol alto	17.5%*
Problemas de garganta o voz (inflamación / afonía / disfonía)	42.1%	Hipertensión	11.9%*
Ansiedad	33.0%	Diabetes	4.4%*
Depresión	22.0%*	Cáncer	1.4%*
Sobrepeso u obesidad	21.9%*	Tuberculosis	0.3%*
Enfermedades respiratorias (faringitis, neumonía, etc.)	17.8%*	Otra	9.2%*
		Ninguna enfermedad	10.4%*

\*Información debe ser tomada como referencial (CV>15%)

\*\*No hay dato

## FUENTE DE FINANCIAMIENTO PARA SALUD

En caso de requerir asistencia médica y/o tratamiento, ¿cuál sería su principal fuente de financiamiento para su atención?



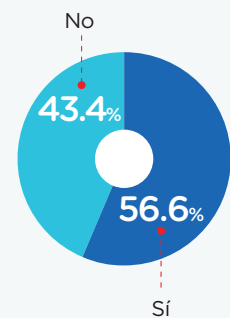
## Afectaciones en el hogar por COVID-19

### IMPACTO DEL COVID-19 EN EL HOGAR

¿Algún miembro de su hogar experimentó alguna de las siguientes situaciones durante el presente año? (respuestas múltiples)

Han sido diagnosticados por Covid-19	48.3%
Han tenido alguna enfermedad diferente a Covid-19	36.0%
Han perdido su trabajo o han dejado de trabajar	33.0%
Han tenido que mudarse temporal o definitivamente	23.5%*
Han tenido que postergar o abandonar sus estudios	23.1%
Ninguno	23.7%*

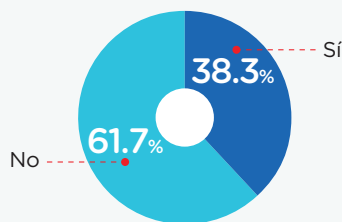
¿Usted vive o está a cargo de personas mayores de 65 años y/o con factores de riesgo?



## Apoyo psicológico y/o emocional

### APOYO PSICOLÓGICO Y/O EMOCIONAL

Durante el año 2021, ¿usted recibió algún tipo de apoyo psicológico y/o emocional?



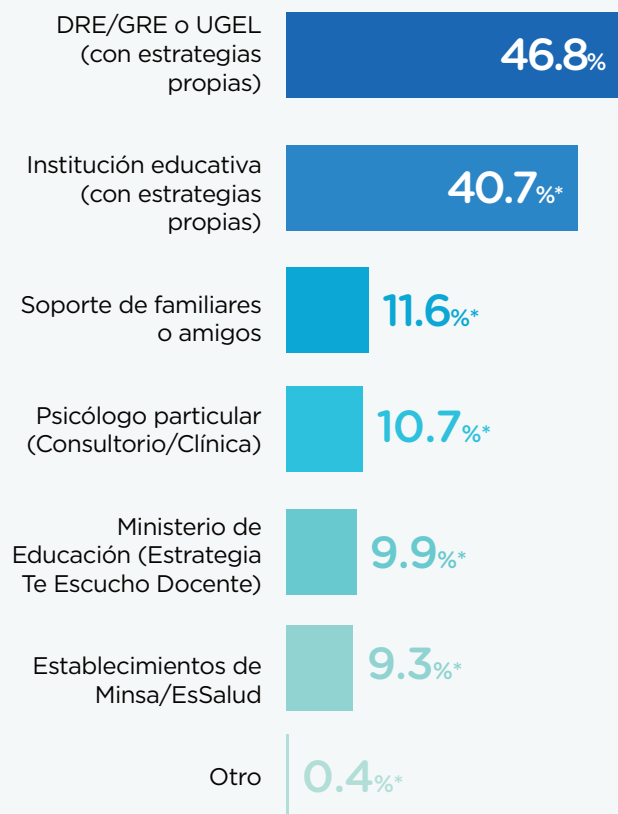
### NIVEL DE SATISFACCIÓN DEL APOYO PSICOLÓGICO Y/O EMOCIONAL

(solo los que lo recibieron)  
¿Qué tan satisfecho está usted con los siguientes aspectos?

	EL SOPORTE SOCIOEMOCIONAL BRINDADO POR EL MINEDU	EL SOPORTE SOCIOEMOCIONAL BRINDADO POR LA DRE O UGEL
Satisfecho/Muy satisfecho	96.9%	91.1%

### FUENTES DE APOYO

¿Por parte de quién recibió apoyo psicológico y/o emocional? (respuestas múltiples)



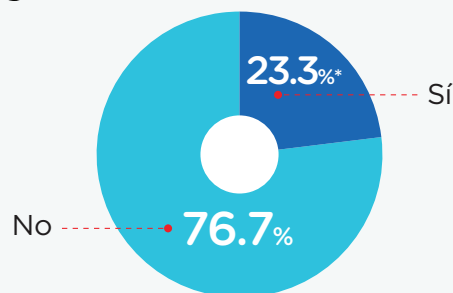
\*Información debe ser tomada como referencial (CV>15%)

\*\*No hay dato

## Dificultades económicas

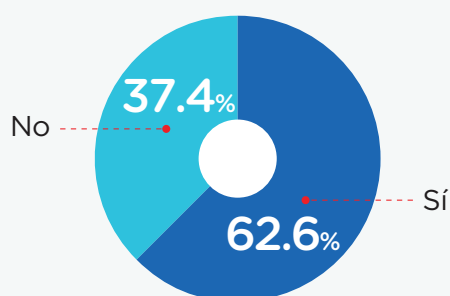
### OCUPACIÓN ADICIONAL

Además de su trabajo en esta IE, ¿tiene usted alguna ocupación adicional que le permita generar ingresos económicos?



### PRÉSTAMOS Y CRÉDITOS

¿Actualmente se encuentra pagando algún préstamo o crédito?



¿Qué tipo de deuda o crédito tiene? (Respuesta múltiple)

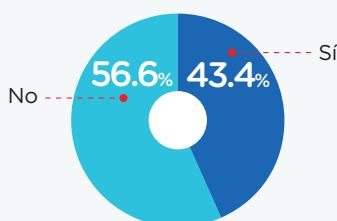
Por terreno/vivienda	40.1%
Por consumos de primera necesidad	35.1%
Por estudios	20.0%*
Por negocios	7.4%*
Por automóvil	1.8%*
Otro	5.5%*

## RECONOCIMIENTO DOCENTE

## Participación en buenas prácticas / innovaciones

### INVOLUCRAMIENTO CON PROYECTOS

¿Alguna vez usted desarrolló o participó de algún proyecto de innovación o buena práctica pedagógica?



### PRINCIPALES ESTÍMULOS O INCENTIVOS

En su opinión, ¿cuál sería el principal estímulo o incentivo que deberían recibir los docentes para promover las innovaciones o buenas prácticas pedagógicas?

67.9%  
Becas de posgrado / capacitaciones

23.8%  
Bonos monetarios

8.2%\*  
Resoluciones de felicitación

0.0%\*\* (otro)

\*Información debe ser tomada como referencial (CV>15%)

\*\*No hay dato



PERÚ

Ministerio  
de Educación

En caso de requerir mayor información, enviar un correo electrónico a:

[estudiosdibred@minedu.gob.pe](mailto:estudiosdibred@minedu.gob.pe)