

# ENCUESTA NACIONAL

## A DOCENTES DE INSTITUCIONES EDUCATIVAS PÚBLICAS DE EDUCACIÓN BÁSICA REGULAR

ENDO  
REMOTA  
2021

### RESULTADOS REGIÓN LAMBAYEQUE

La encuesta tiene como objetivo generar información relevante, confiable y oportuna sobre la opinión actualizada de docentes referida a sus ámbitos personal, familiar y profesional, así como las principales percepciones sobre condiciones, valores y estrategias que influyen en su desempeño y desarrollo profesional.

La encuesta fue realizada del 07 al 17 de diciembre de 2021.

## Perfil del docente

### EDAD

18 - 29	2.4%*
30 - 39	13.0%*
40 - 49	27.8%
50 - 59	44.9%
60 a más	11.9%*

### NIVEL

Inicial	16.4%
Primaria	43.6%
Secundaria	39.9%

### CONDICIÓN LABORAL

Nombrado	66.4%
Contratado	33.6%

### SEXO

Mujer	73.9%
Hombre	26.1%*

### ÁREA

Rural	26.4%
Urbano	73.6%

## Disposición de bienes/servicios digitales

### DISPOSICIÓN DE BIENES TECNOLÓGICOS

Celular	99.0%
TV	94.3%
Laptop/Tablet	85.7%
Radio	64.4%
Computadora	41.9%

### DISPOSICIÓN DE SERVICIOS DIGITALES

Plan de datos (celular)	91.6%
Internet en el hogar	82.1%
Teléfono fijo	35.5%

## Valoración de la carrera

### EXPECTATIVAS DOCENTES

Para los próximos 5 años, ¿cuál de los siguientes enunciados representa mejor su futuro ideal?



## FORMACIÓN EN SERVICIO

## Demanda de acciones formativas

### PARTICIPACIÓN EN ACCIONES FORMATIVAS

Durante el 2021, ¿usted participó o está participando de alguno de los siguientes programas o estrategias formativas del Minedu? (respuestas múltiples)

Cursos virtuales (Portal PerúEduca)	76.7%
Conferencias o seminarios virtuales (webinar y streaming)	73.4%
Capacitaciones sobre el uso de las Tecnologías de la Información y la Comunicación (TIC)	61.0%
Programas formativos focalizados	19.4%*
Programa para docentes en el marco de la absorción de matrícula de las II. EE. privadas a las II. EE. públicas	6.6%*
Diplomados	4.0%*
Ninguno	13.3%*

### TEMÁTICAS DEMANDADAS

¿En qué temáticas le gustaría recibir formación para mejorar su desempeño en el aula? (respuestas múltiples)

Gestión de herramientas y recursos educativos en entornos digitales	78.8%
Herramientas o estrategias metodológicas	74.5%
Diseño y aplicación de instrumentos de evaluación	73.9%
Metodologías de enseñanza (en la especialidad del docente)	70.4%
Desarrollo de competencias socioemocionales	69.4%
Investigación e innovación educativa	69.2%
Planificación curricular y experiencia de aprendizaje	67.0%
Otro	0.0%**

# Prácticas pedagógicas

## CARGA LABORAL

En una semana regular, ¿cuánto tiempo le dedica a las siguientes actividades fuera del horario laboral?

	MENOS DE 1 HORA	ENTRE 1 A 3 HORAS	MÁS DE 3 HORAS	NO LO REALIZA
A preparar las clases y labores administrativas	0.2%*	33.8%	66.1%	0.0%**
A retroalimentar y evaluar a los estudiantes	4.1%*	42.8%	53.0%	0.2%*
A trabajar en equipo y de forma colegiada con sus colegas	0.4%*	60.3%	38.7%	0.6%*
A atender a padres y madres de familia	10.4%*	57.5%	31.7%	0.4%*
Al entretenimiento, cultura y esparcimiento	26.2%*	55.4%	12.4%*	6.1%*
A realizar deporte y actividad física	34.8%	36.3%	7.4%*	21.6%*

## NIVEL DE DIFICULTAD PERCIBIDA

Durante el año 2021, en relación a su desempeño como docente, ¿qué tan fácil o difícil es llevar a cabo las siguientes actividades?

	FÁCIL	DIFÍCIL
Atender los problemas socioemocionales de sus estudiantes	41.1%	58.9%
Proponer e implementar innovaciones o buenas prácticas pedagógicas	46.4%	53.6%
Coordinar y responder a la demanda de padres y madres de familia	50.9%	49.1%
Realizar la evaluación diagnóstica y formativa	61.2%	38.8%
Virtualizar la enseñanza, adaptando y/o complementando las sesiones de "Aprendo en casa"	70.1%	29.9%
Planificar la enseñanza de forma individual o colegiada	71.2%	28.8%
Planificar actividades bajo el enfoque por competencias del Currículo Nacional	71.6%	28.4%

## BIENESTAR DOCENTE

# Problemas de salud

## PANORAMA DE LA SALUD FÍSICA Y MENTAL

Durante el presente año usted, ¿sufrió o sufre alguna de las siguientes enfermedades o malestares? (Respuesta múltiple)

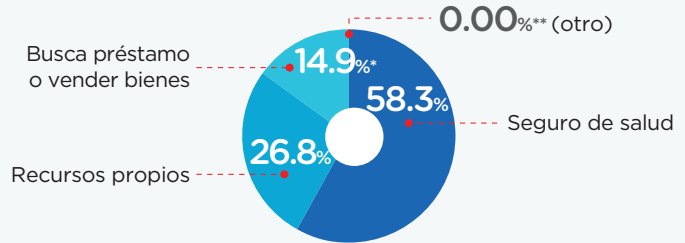
Estrés	64.9%	Colesterol alto	22.9%*
Problemas de garganta o voz (inflamación / afonía / disfonía)	52.4%	Hipertensión	12.0%*
Ansiedad	37.9%	Cáncer	4.3%*
Enfermedades respiratorias (faringitis, neumonía, etc.)	31.7%	Diabetes	2.0%*
Sobrepeso u obesidad	25.2%	Tuberculosis	0.0%**
Depresión	24.2%*	Otra	4.2%*
		Ninguna enfermedad	14.0%*

\*Información debe ser tomada como referencial (CV>15%)

\*\*No hay dato

## FUENTE DE FINANCIAMIENTO PARA SALUD

En caso de requerir asistencia médica y/o tratamiento, ¿cuál sería su principal fuente de financiamiento para su atención?



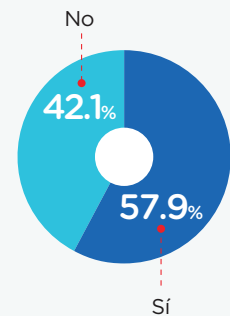
## Afectaciones en el hogar por COVID-19

### IMPACTO DEL COVID-19 EN EL HOGAR

¿Algún miembro de su hogar experimentó alguna de las siguientes situaciones durante el presente año? (respuestas múltiples)

Han sido diagnosticados por Covid-19	40.4%
Han tenido alguna enfermedad diferente a Covid-19	39.4%
Han perdido su trabajo o han dejado de trabajar	29.7%
Han tenido que postergar o abandonar sus estudios	18.6%*
Han tenido que mudarse temporal o definitivamente	17.6%*
Ninguno	23.7%

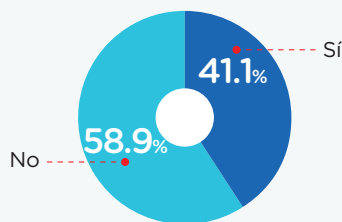
¿Usted vive o está a cargo de personas mayores de 65 años y/o con factores de riesgo?



## Apoyo psicológico y/o emocional

### APOYO PSICOLÓGICO Y/O EMOCIONAL

Durante el año 2021, ¿usted recibió algún tipo de apoyo psicológico y/o emocional?



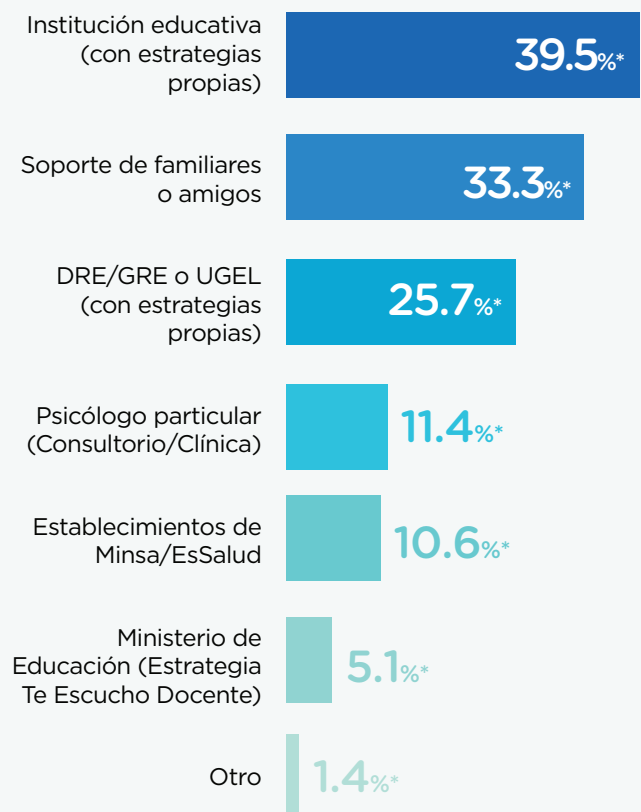
### NIVEL DE SATISFACCIÓN DEL APOYO PSICOLÓGICO Y/O EMOCIONAL

(solo los que lo recibieron)  
¿Qué tan satisfecho está usted con los siguientes aspectos?

	EL SOPORTE SOCIOEMOCIONAL BRINDADO POR EL MINEDU	EL SOPORTE SOCIOEMOCIONAL BRINDADO POR LA DRE O UGEL
Satisfecho/Muy satisfecho	38.6%*	88.6%

### FUENTES DE APOYO

¿Por parte de quién recibió apoyo psicológico y/o emocional? (respuestas múltiples)



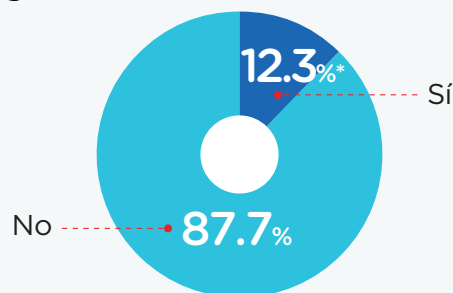
\*Información debe ser tomada como referencial (CV>15%)

\*\*No hay dato

## Dificultades económicas

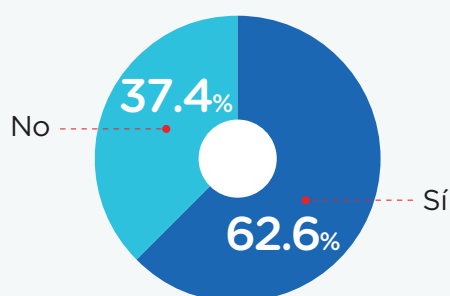
### OCUPACIÓN ADICIONAL

Además de su trabajo en esta IE, ¿tiene usted alguna ocupación adicional que le permita generar ingresos económicos?



### PRÉSTAMOS Y CRÉDITOS

¿Actualmente se encuentra pagando algún préstamo o crédito?



¿Qué tipo de deuda o crédito tiene? (Respuesta múltiple)

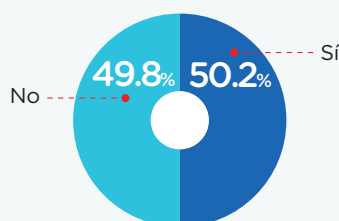
Por terreno/vivienda	59.3%
Por consumos de primera necesidad	31.3%*
Por estudios	21.4%*
Por negocios	2.5%*
Por automóvil	1.3%*
Otro	13.6%*

## RECONOCIMIENTO DOCENTE

## Participación en buenas prácticas / innovaciones

### INVOLUCRAMIENTO CON PROYECTOS

¿Alguna vez usted desarrolló o participó de algún proyecto de innovación o buena práctica pedagógica?



### PRINCIPALES ESTÍMULOS O INCENTIVOS

En su opinión, ¿cuál sería el principal estímulo o incentivo que deberían recibir los docentes para promover las innovaciones o buenas prácticas pedagógicas?

60.1%  
Becas de posgrado / capacitaciones

30.0%  
Bonos monetarios

9.9%\*  
Resoluciones de felicitación

0.0%\*\* (otro)

\*Información debe ser tomada como referencial (CV>15%)

\*\*No hay dato



PERÚ

Ministerio  
de Educación

En caso de requerir mayor información, enviar un correo electrónico a:

[estudiosdibred@minedu.gob.pe](mailto:estudiosdibred@minedu.gob.pe)