

ENCUESTA NACIONAL

A DOCENTES DE INSTITUCIONES EDUCATIVAS PÚBLICAS DE EDUCACIÓN BÁSICA REGULAR

ENDO
REMOTA
2021

RESULTADOS REGIÓN LA LIBERTAD

La encuesta tiene como objetivo generar información relevante, confiable y oportuna sobre la opinión actualizada de docentes referida a sus ámbitos personal, familiar y profesional, así como las principales percepciones sobre condiciones, valores y estrategias que influyen en su desempeño y desarrollo profesional.

La encuesta fue realizada del 07 al 17 de diciembre de 2021.

Perfil del docente

EDAD

18 - 29	3.3%*
30 - 39	30.0%
40 - 49	38.6%
50 - 59	23.4%
60 a más	4.8%*

NIVEL

Inicial	17.9%
Primaria	41.7%
Secundaria	40.4%

CONDICIÓN LABORAL

Nombrado	47.2%
Contratado	52.8%

SEXO

Mujer	65.9%
Hombre	34.1%

ÁREA

Rural	43.8%
Urbano	56.2%

Disposición de bienes/servicios digitales

DISPOSICIÓN DE BIENES TECNOLÓGICOS

Celular	98.5%
TV	95.9%
Laptop/Tablet	81.0%
Radio	58.9%
Computadora	40.4%

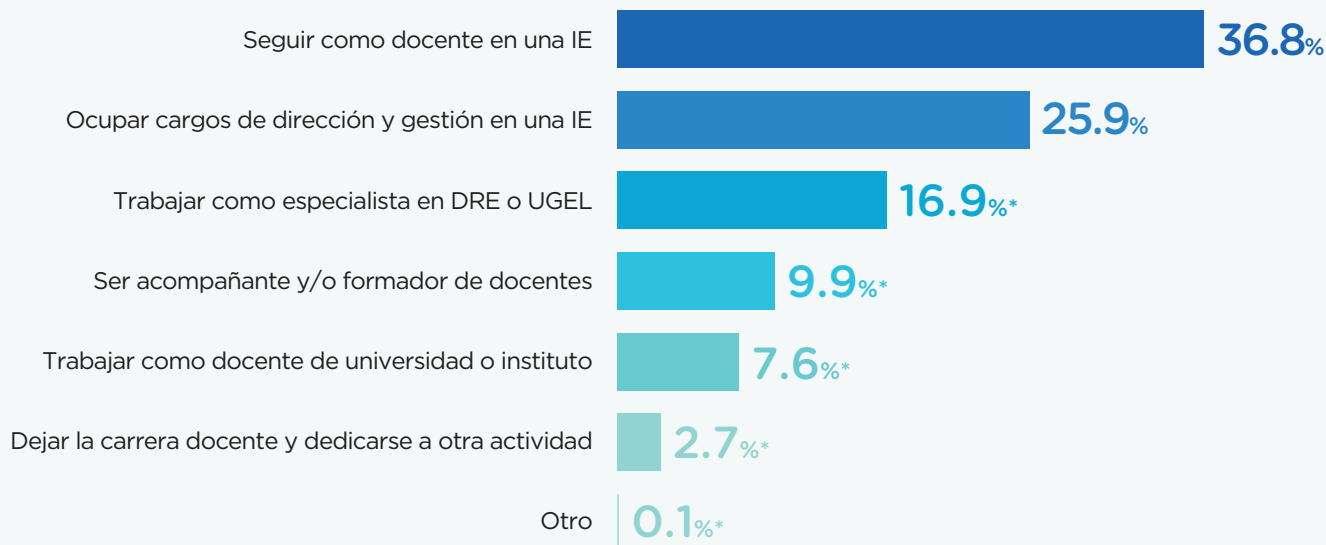
DISPOSICIÓN DE SERVICIOS DIGITALES

Plan de datos (celular)	92.7%
Internet en el hogar	69.4%
Teléfono fijo	34.5%

Valoración de la carrera

EXPECTATIVAS DOCENTES

Para los próximos 5 años, ¿cuál de los siguientes enunciados representa mejor su futuro ideal?



FORMACIÓN EN SERVICIO

Demanda de acciones formativas

PARTICIPACIÓN EN ACCIONES FORMATIVAS

Durante el 2021, ¿usted participó o está participando de alguno de los siguientes programas o estrategias formativas del Minedu? (respuestas múltiples)

Cursos virtuales (Portal PerúEduca)	86.3%
Conferencias o seminarios virtuales (webinar y streaming)	66.0%
Capacitaciones sobre el uso de las Tecnologías de la Información y la Comunicación (TIC)	61.9%
Programas formativos focalizados	21.8%
Programa para docentes en el marco de la absorción de matrícula de las II. EE. privadas a las II. EE. públicas	11.6%*
Diplomados	2.7%*
Ninguno	7.2%*

TEMÁTICAS DEMANDADAS

¿En qué temáticas le gustaría recibir formación para mejorar su desempeño en el aula? (respuestas múltiples)

Diseño y aplicación de instrumentos de evaluación	89.9%
Metodologías de enseñanza (en la especialidad del docente)	87.6%
Planificación curricular y experiencia de aprendizaje	85.8%
Investigación e innovación educativa	85.2%
Herramientas o estrategias metodológicas	84.7%
Gestión de herramientas y recursos educativos en entornos digitales	81.5%
Desarrollo de competencias socioemocionales	75.4%
Otro	0.2%*

Prácticas pedagógicas

CARGA LABORAL

En una semana regular, ¿cuánto tiempo le dedica a las siguientes actividades fuera del horario laboral?

	MENOS DE 1 HORA	ENTRE 1 A 3 HORAS	MÁS DE 3 HORAS	NO LO REALIZA
A preparar las clases y labores administrativas	0.2%*	29.7%	69.9%	0.3%*
A retroalimentar y evaluar a los estudiantes	2.3%*	37.1%	59.5%	1.2%*
A atender a padres y madres de familia	7.4%*	60.9%	31.1%	0.6%*
A trabajar en equipo y de forma colegiada con sus colegas	1.2%*	67.8%	29.7%	1.2%*
Al entretenimiento, cultura y esparcimiento	17.5%	57.3%	16.4%*	8.7%*
A realizar deporte y actividad física	27.5%	32.5%	10.8%*	29.3%

NIVEL DE DIFICULTAD PERCIBIDA

Durante el año 2021, en relación a su desempeño como docente, ¿qué tan fácil o difícil es llevar a cabo las siguientes actividades?

	FÁCIL	DIFÍCIL
Atender los problemas socioemocionales de sus estudiantes	44.1%	55.9%
Coordinar y responder a la demanda de padres y madres de familia	45.3%	54.7%
Proponer e implementar innovaciones o buenas prácticas pedagógicas	47.2%	52.8%
Realizar la evaluación diagnóstica y formativa	51.1%	48.9%
Virtualizar la enseñanza, adaptando y/o complementando las sesiones de "Aprendo en casa"	61.5%	38.5%
Planificar actividades bajo el enfoque por competencias del Currículo Nacional	68.3%	31.7%
Planificar la enseñanza de forma individual o colegiada	70.3%	29.7%

BIENESTAR DOCENTE

Problemas de salud

PANORAMA DE LA SALUD FÍSICA Y MENTAL

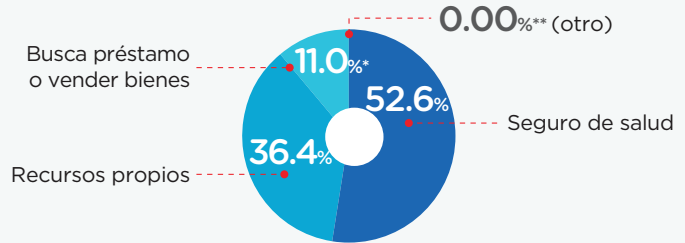
Durante el presente año usted, ¿sufrió o sufre alguna de las siguientes enfermedades o malestares? (Respuesta múltiple)

Estrés	55.5%	Colesterol alto	16.0%*
Problemas de garganta o voz (inflamación / afonía / disfonía)	42.5%	Hipertensión	8.7%*
Ansiedad	29.0%	Diabetes	3.0%*
Sobrepeso u obesidad	24.2%	Cáncer	1.9%*
Depresión	19.0%	Tuberculosis	0.2%*
Enfermedades respiratorias (faringitis, neumonía, etc.)	16.1%*	Otra	2.9%*
		Ninguna enfermedad	19.4%*

*Información debe ser tomada como referencial (CV>15%)

FUENTE DE FINANCIAMIENTO PARA SALUD

En caso de requerir asistencia médica y/o tratamiento, ¿cuál sería su principal fuente de financiamiento para su atención?



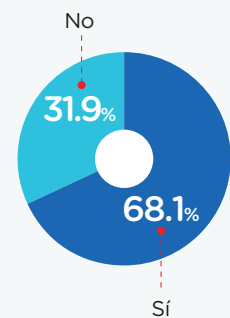
Afectaciones en el hogar por COVID-19

IMPACTO DEL COVID-19 EN EL HOGAR

¿Algún miembro de su hogar experimentó alguna de las siguientes situaciones durante el presente año? (respuestas múltiples)

Han sido diagnosticados por Covid-19	42.2%
Han tenido alguna enfermedad diferente a Covid-19	38.8%
Han perdido su trabajo o han dejado de trabajar	24.6%*
Han tenido que postergar o abandonar sus estudios	16.9%*
Han tenido que mudarse temporal o definitivamente	14.7%
Ninguno	22.5%

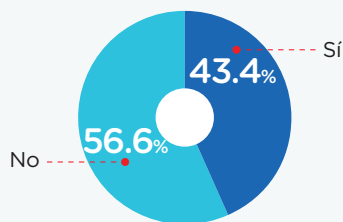
¿Usted vive o está a cargo de personas mayores de 65 años y/o con factores de riesgo?



Apoyo psicológico y/o emocional

APOYO PSICOLÓGICO Y/O EMOCIONAL

Durante el año 2021, ¿usted recibió algún tipo de apoyo psicológico y/o emocional?



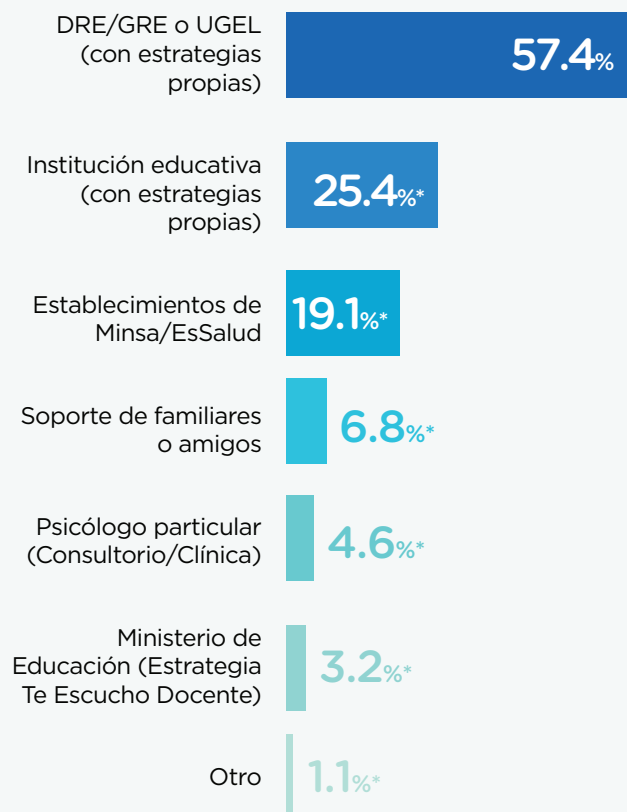
NIVEL DE SATISFACCIÓN DEL APOYO PSICOLÓGICO Y/O EMOCIONAL

(solo los que lo recibieron)
¿Qué tan satisfecho está usted con los siguientes aspectos?

	EL SOPORTE SOCIOEMOCIONAL BRINDADO POR EL MINEDU	EL SOPORTE SOCIOEMOCIONAL BRINDADO POR LA DRE O UGEL
Satisfecho/Muy satisfecho	81.9%	91.3%

FUENTES DE APOYO

¿Por parte de quién recibió apoyo psicológico y/o emocional? (respuestas múltiples)



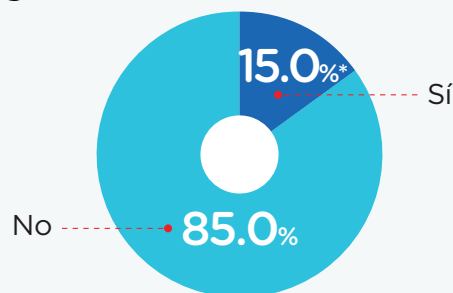
*Información debe ser tomada como referencial (CV>15%)

**No hay dato

Dificultades económicas

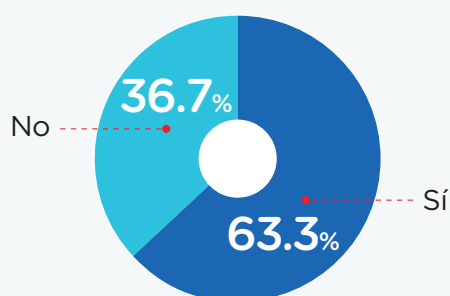
OCUPACIÓN ADICIONAL

Además de su trabajo en esta IE, ¿tiene usted alguna ocupación adicional que le permita generar ingresos económicos?



PRÉSTAMOS Y CRÉDITOS

¿Actualmente se encuentra pagando algún préstamo o crédito?



¿Qué tipo de deuda o crédito tiene? (Respuesta múltiple)

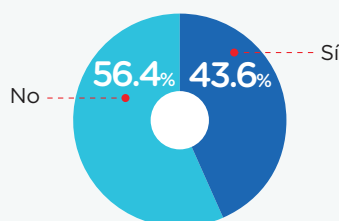
Por terreno/vivienda	40.7%
Por consumos de primera necesidad	24.9%*
Por estudios	21.1%*
Por negocios	9.1%*
Por automóvil	3.0%*
Otro	8.4%*

RECONOCIMIENTO DOCENTE

Participación en buenas prácticas / innovaciones

INVOLUCRAMIENTO CON PROYECTOS

¿Alguna vez usted desarrolló o participó de algún proyecto de innovación o buena práctica pedagógica?



PRINCIPALES ESTÍMULOS O INCENTIVOS

En su opinión, ¿cuál sería el principal estímulo o incentivo que deberían recibir los docentes para promover las innovaciones o buenas prácticas pedagógicas?

59.3%
Becas de posgrado / capacitaciones

24.8%
Bonos monetarios

14.8%
Resoluciones de felicitación

1.0%* (otro)



PERÚ

Ministerio
de Educación

En caso de requerir mayor información, enviar un correo electrónico a:

estudiosdibred@minedu.gob.pe