

ENCUESTA NACIONAL

A DOCENTES DE INSTITUCIONES EDUCATIVAS PÚBLICAS DE EDUCACIÓN BÁSICA REGULAR

ENDO
REMOTA
2021

RESULTADOS REGIÓN ICA

La encuesta tiene como objetivo generar información relevante, confiable y oportuna sobre la opinión actualizada de docentes referida a sus ámbitos personal, familiar y profesional, así como las principales percepciones sobre condiciones, valores y estrategias que influyen en su desempeño y desarrollo profesional.

La encuesta fue realizada del 07 al 17 de diciembre de 2021.

Perfil del docente

EDAD

18 - 29	1.7%*
30 - 39	17.2%
40 - 49	25.1%
50 - 59	45.2%
60 a más	10.7%*

NIVEL

Inicial	23.3%
Primaria	41.5%
Secundaria	35.2%

CONDICIÓN LABORAL

Nombrado	64.1%
Contratado	35.9%

SEXO

Mujer	75.1%
Hombre	24.9%*

ÁREA

Rural	14.1%
Urbano	85.9%

Disposición de bienes/servicios digitales

DISPOSICIÓN DE BIENES TECNOLÓGICOS

Celular	100%
TV	97.8%
Radio	62.2%
Laptop/Tablet	60.4%
Computadora	45.7%

DISPOSICIÓN DE SERVICIOS DIGITALES

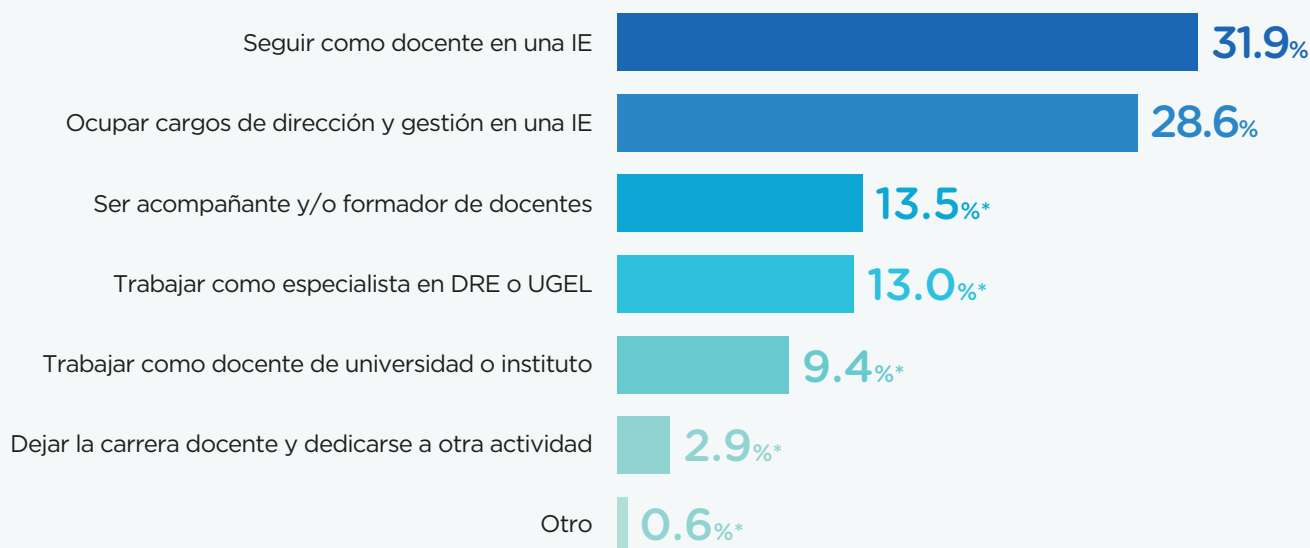
Plan de datos (celular)	81.8%
Internet en el hogar	86.5%
Teléfono fijo	27.4%

*Información debe ser tomada como referencial (CV>15%)

Valoración de la carrera

EXPECTATIVAS DOCENTES

Para los próximos 5 años, ¿cuál de los siguientes enunciados representa mejor su futuro ideal?



FORMACIÓN EN SERVICIO

Demanda de acciones formativas

PARTICIPACIÓN EN ACCIONES FORMATIVAS

Durante el 2021, ¿usted participó o está participando de alguno de los siguientes programas o estrategias formativas del Minedu? (respuestas múltiples)

Cursos virtuales (Portal PerúEduca)	88.4%
Conferencias o seminarios virtuales (webinar y streaming)	78.0%
Capacitaciones sobre el uso de las Tecnologías de la Información y la Comunicación (TIC)	66.2%
Programas formativos focalizados	18.8%*
Programa para docentes en el marco de la absorción de matrícula de las II. EE. privadas a las II. EE. públicas	6.1%*
Diplomados	1.5%*
Ninguno	4.8%*

TEMÁTICAS DEMANDADAS

¿En qué temáticas le gustaría recibir formación para mejorar su desempeño en el aula? (respuestas múltiples)

Gestión de herramientas y recursos educativos en entornos digitales	62.8%
Diseño y aplicación de instrumentos de evaluación	61.8%
Planificación curricular y experiencia de aprendizaje	61.0%
Herramientas o estrategias metodológicas	60.2%
Investigación e innovación educativa	58.3%
Metodologías de enseñanza (en la especialidad del docente)	52.5%
Desarrollo de competencias socioemocionales	51.8%
Otro	0.1%*

Prácticas pedagógicas

CARGA LABORAL

En una semana regular, ¿cuánto tiempo le dedica a las siguientes actividades fuera del horario laboral?

	MENOS DE 1 HORA	ENTRE 1 A 3 HORAS	MÁS DE 3 HORAS	NO LO REALIZA
A preparar las clases y labores administrativas	0.1%*	29.1%	70.8%	0.0%**
A retroalimentar y evaluar a los estudiantes	2.4%*	43.5%	54.1%	0.0%**
A trabajar en equipo y de forma colegiada con sus colegas	1.8%*	61.6%	35.8%	0.8%*
A atender a padres y madres de familia	7.2%*	62.6%	29.6%	0.5%*
Al entretenimiento, cultura y esparcimiento	16.7%*	59.7%	20.4%*	3.1%*
A realizar deporte y actividad física	34.4%	32.9%	6.8%*	26.0%

NIVEL DE DIFICULTAD PERCIBIDA

Durante el año 2021, en relación a su desempeño como docente, ¿qué tan fácil o difícil es llevar a cabo las siguientes actividades?

	FÁCIL	DIFÍCIL
Atender los problemas socioemocionales de sus estudiantes	47.1%	52.9%
Coordinar y responder a la demanda de padres y madres de familia	52.5%	47.5%
Proponer e implementar innovaciones o buenas prácticas pedagógicas	53.1%	46.9%
Realizar la evaluación diagnóstica y formativa	55.9%	44.1%
Planificar actividades bajo el enfoque por competencias del Currículo Nacional	68.0%	32.0%
Virtualizar la enseñanza, adaptando y/o complementando las sesiones de "Aprendo en casa"	73.4%	26.6%
Planificar la enseñanza de forma individual o colegiada	74.5%	25.5%

BIENESTAR DOCENTE

Problemas de salud

PANORAMA DE LA SALUD FÍSICA Y MENTAL

Durante el presente año usted, ¿sufrió o sufre alguna de las siguientes enfermedades o malestares? (Respuesta múltiple)

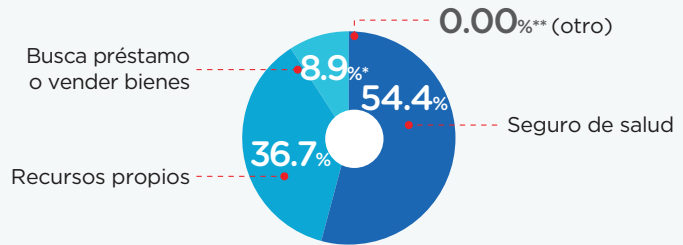
Estrés	77.3%	Colesterol alto	24.0%
Problemas de garganta o voz (inflamación / afonía / disfonía)	44.6%	Hipertensión	16.3%*
Ansiedad	43.8%	Diabetes	8.4%*
Depresión	29.1%	Tuberculosis	0.5%*
Sobrepeso u obesidad	26.6%	Cáncer	0.3%*
Enfermedades respiratorias (faringitis, neumonía, etc.)	26.2%	Otra	32.0%
		Ninguna enfermedad	6.7%*

*Información debe ser tomada como referencial (CV>15%)

**No hay dato

FUENTE DE FINANCIAMIENTO PARA SALUD

En caso de requerir asistencia médica y/o tratamiento, ¿cuál sería su principal fuente de financiamiento para su atención?



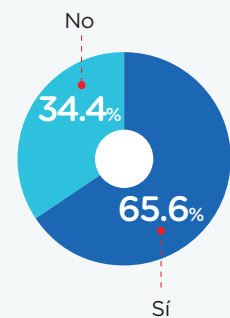
Afectaciones en el hogar por COVID-19

IMPACTO DEL COVID-19 EN EL HOGAR

¿Algún miembro de su hogar experimentó alguna de las siguientes situaciones durante el presente año? (respuestas múltiples)

Han tenido alguna enfermedad diferente a Covid-19	58.6%
Han sido diagnosticados por Covid-19	41.5%
Han perdido su trabajo o han dejado de trabajar	34.0%
Han tenido que mudarse temporal o definitivamente	14.5%*
Han tenido que postergar o abandonar sus estudios	14.3%*
Ninguno	14.7%*

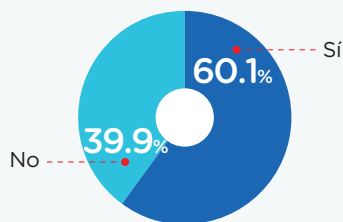
¿Usted vive o está a cargo de personas mayores de 65 años y/o con factores de riesgo?



Apoyo psicológico y/o emocional

APOYO PSICOLÓGICO Y/O EMOCIONAL

Durante el año 2021, ¿usted recibió algún tipo de apoyo psicológico y/o emocional?



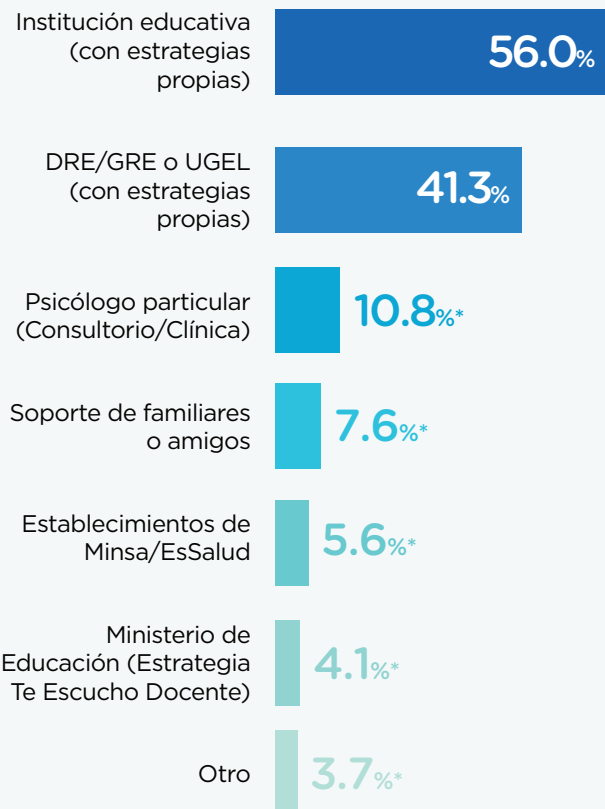
NIVEL DE SATISFACCIÓN DEL APOYO PSICOLÓGICO Y/O EMOCIONAL

(solo los que lo recibieron)
¿Qué tan satisfecho está usted con los siguientes aspectos?

	EL SOPORTE SOCIOEMOCIONAL BRINDADO POR EL MINEDU	EL SOPORTE SOCIOEMOCIONAL BRINDADO POR LA DRE O UGEL
Satisfecho/Muy satisfecho	67.7%*	74.1%

FUENTES DE APOYO

¿Por parte de quién recibió apoyo psicológico y/o emocional? (respuestas múltiples)



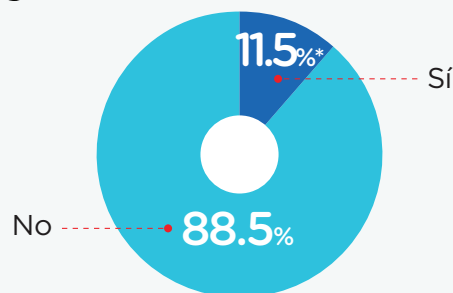
*Información debe ser tomada como referencial (CV>15%)

**No hay dato

Dificultades económicas

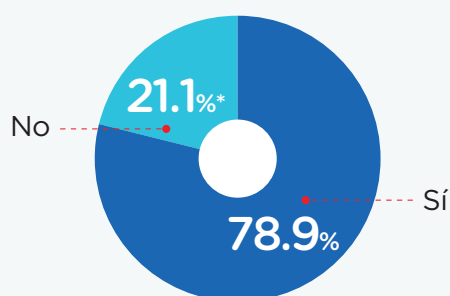
OCUPACIÓN ADICIONAL

Además de su trabajo en esta IE, ¿tiene usted alguna ocupación adicional que le permita generar ingresos económicos?



PRÉSTAMOS Y CRÉDITOS

¿Actualmente se encuentra pagando algún préstamo o crédito?



¿Qué tipo de deuda o crédito tiene?
(Respuesta múltiple)

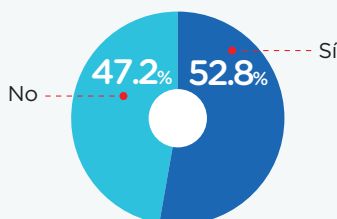
Por terreno/vivienda	50.0%
Por consumos de primera necesidad	30.8%
Por estudios	17.1%*
Por negocios	5.4%*
Por automóvil	1.4%*
Otro	14.0%*

RECONOCIMIENTO DOCENTE

Participación en buenas prácticas / innovaciones

INVOLUCRAMIENTO CON PROYECTOS

¿Alguna vez usted desarrolló o participó de algún proyecto de innovación o buena práctica pedagógica?



PRINCIPALES ESTÍMULOS O INCENTIVOS

En su opinión, ¿cuál sería el principal estímulo o incentivo que deberían recibir los docentes para promover las innovaciones o buenas prácticas pedagógicas?

60.1%
Becas de posgrado / capacitaciones

26.4%
Bonos monetarios

12.2%*
Resoluciones de felicitación

1.3%* (otro)

*Información debe ser tomada como referencial (CV>15%)

**No hay dato



PERÚ

Ministerio
de Educación

En caso de requerir mayor información, enviar un correo electrónico a:

estudiosdibred@minedu.gob.pe