

ENCUESTA NACIONAL

A DOCENTES DE INSTITUCIONES EDUCATIVAS PÚBLICAS DE EDUCACIÓN BÁSICA REGULAR

ENDO
REMOTA
2021

RESULTADOS REGIÓN HUÁNUCO

La encuesta tiene como objetivo generar información relevante, confiable y oportuna sobre la opinión actualizada de docentes referida a sus ámbitos personal, familiar y profesional, así como las principales percepciones sobre condiciones, valores y estrategias que influyen en su desempeño y desarrollo profesional.

La encuesta fue realizada del 07 al 17 de diciembre de 2021.

Perfil del docente

EDAD

18 - 29	6.1%*
30 - 39	25.3%
40 - 49	38.6%
50 - 59	22.5%
60 a más	7.4%*

NIVEL

Inicial	18.0%
Primaria	41.3%
Secundaria	40.6%

CONDICIÓN LABORAL

Nombrado	35.8%
Contratado	64.2%

SEXO

Mujer	61.4%
Hombre	38.6%

ÁREA

Rural	65.9%
Urbano	34.1%

Disposición de bienes/servicios digitales

DISPOSICIÓN DE BIENES TECNOLÓGICOS

Celular	99.9%
Laptop/Tablet	92.2%
TV	80.6%
Radio	52.9%
Computadora	29.0%

DISPOSICIÓN DE SERVICIOS DIGITALES

Plan de datos (celular)	88.5%
Internet en el hogar	54.4%
Teléfono fijo	12.4%*

*Información debe ser tomada como referencial (CV>15%)

Valoración de la carrera

EXPECTATIVAS DOCENTES

Para los próximos 5 años, ¿cuál de los siguientes enunciados representa mejor su futuro ideal?



FORMACIÓN EN SERVICIO

Demanda de acciones formativas

PARTICIPACIÓN EN ACCIONES FORMATIVAS

Durante el 2021, ¿usted participó o está participando de alguno de los siguientes programas o estrategias formativas del Minedu? (respuestas múltiples)

Cursos virtuales (Portal PerúEduca)	77.7%
Capacitaciones sobre el uso de las Tecnologías de la Información y la Comunicación (TIC)	54.3%
Conferencias o seminarios virtuales (webinar y streaming)	33.9%
Programas formativos focalizados	15.4%
Programa para docentes en el marco de la absorción de matrícula de las II. EE. privadas a las II. EE. públicas	5.7%*
Diplomados	2.2%*
Ninguno	16.0%*

TEMÁTICAS DEMANDADAS

¿En qué temáticas le gustaría recibir formación para mejorar su desempeño en el aula? (respuestas múltiples)

Herramientas o estrategias metodológicas	67.4%
Planificación curricular y experiencia de aprendizaje	63.0%
Gestión de herramientas y recursos educativos en entornos digitales	59.7%
Metodologías de enseñanza (en la especialidad del docente)	56.0%
Diseño y aplicación de instrumentos de evaluación	55.9%
Investigación e innovación educativa	54.2%
Desarrollo de competencias socioemocionales	47.6%
Otro	3.0%*

Prácticas pedagógicas

CARGA LABORAL

En una semana regular, ¿cuánto tiempo le dedica a las siguientes actividades fuera del horario laboral?

	MENOS DE 1 HORA	ENTRE 1 A 3 HORAS	MÁS DE 3 HORAS	NO LO REALIZA
A preparar las clases y labores administrativas	1.4%*	46.1%	52.5%	0.0%**
A retroalimentar y evaluar a los estudiantes	7.3%*	53.0%	39.4%	0.3%*
A atender a padres y madres de familia	20.7%	54.1%	25.2%	0.0%**
A trabajar en equipo y de forma colegiada con sus colegas	3.5%*	70.3%	22.6%	3.6%*
Al entretenimiento, cultura y esparcimiento	18.3%	66.0%	11.4%*	4.4%*
A realizar deporte y actividad física	33.2%	49.4%	7.0%*	10.5%*

NIVEL DE DIFICULTAD PERCIBIDA

Durante el año 2021, en relación a su desempeño como docente, ¿qué tan fácil o difícil es llevar a cabo las siguientes actividades?

	FÁCIL	DIFÍCIL
Atender los problemas socioemocionales de sus estudiantes	49.5%	50.5%
Coordinar y responder a la demanda de padres y madres de familia	56.3%	43.7%
Proponer e implementar innovaciones o buenas prácticas pedagógicas	59.0%	41.0%
Realizar la evaluación diagnóstica y formativa	61.8%	38.2%
Virtualizar la enseñanza, adaptando y/o complementando las sesiones de "Aprendo en casa"	64.8%	35.2%
Planificar actividades bajo el enfoque por competencias del Currículo Nacional	66.1%	33.9%
Planificar la enseñanza de forma individual o colegiada	67.3%	32.7%

BIENESTAR DOCENTE

Problemas de salud

PANORAMA DE LA SALUD FÍSICA Y MENTAL

Durante el presente año usted, ¿sufrió o sufre alguna de las siguientes enfermedades o malestares? (Respuesta múltiple)

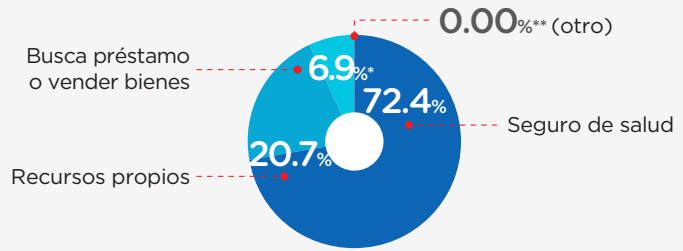
Estrés	47.5%	Colesterol alto	9.7%*
Problemas de garganta o voz (inflamación / afonía / disfonía)	30.4%	Diabetes	6.1%*
Enfermedades respiratorias (faringitis, neumonía, etc.)	26.2%	Hipertensión	5.8%*
Ansiedad	21.0%	Cáncer	1.5%*
Sobrepeso u obesidad	17.6%*	Tuberculosis	0.3%*
Depresión	15.9%*	Otra	16.7%*
		Ninguna enfermedad	27.7%

*Información debe ser tomada como referencial (CV>15%)

**No hay dato

FUENTE DE FINANCIAMIENTO PARA SALUD

En caso de requerir asistencia médica y/o tratamiento, ¿cuál sería su principal fuente de financiamiento para su atención?



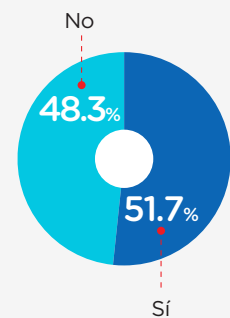
Afectaciones en el hogar por COVID-19

IMPACTO DEL COVID-19 EN EL HOGAR

¿Algún miembro de su hogar experimentó alguna de las siguientes situaciones durante el presente año? (respuestas múltiples)

Han sido diagnosticados por Covid-19	42.6%
Han tenido alguna enfermedad diferente a Covid-19	36.9%
Han perdido su trabajo o han dejado de trabajar	20.6%
Han tenido que postergar o abandonar sus estudios	17.5%
Han tenido que mudarse temporal o definitivamente	15.8%
Ninguno	29.9%

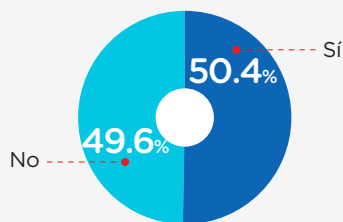
¿Usted vive o está a cargo de personas mayores de 65 años y/o con factores de riesgo?



Apoyo psicológico y/o emocional

APOYO PSICOLÓGICO Y/O EMOCIONAL

Durante el año 2021, ¿usted recibió algún tipo de apoyo psicológico y/o emocional?



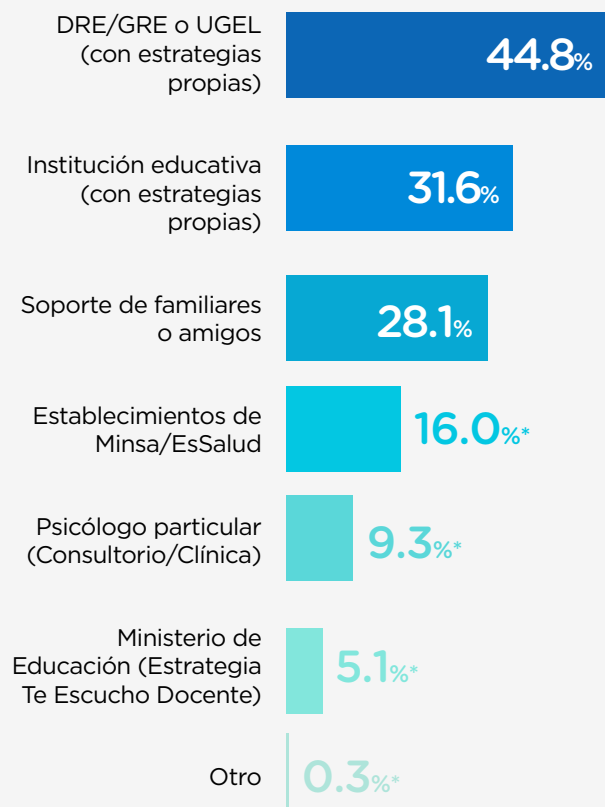
NIVEL DE SATISFACCIÓN DEL APOYO PSICOLÓGICO Y/O EMOCIONAL

(solo los que lo recibieron)
¿Qué tan satisfecho está usted con los siguientes aspectos?

	EL SOPORTE SOCIOEMOCIONAL BRINDADO POR EL MINEDU	EL SOPORTE SOCIOEMOCIONAL BRINDADO POR LA DRE O UGEL
Satisfecho/Muy satisfecho	57.6%*	80.3%

FUENTES DE APOYO

¿Por parte de quién recibió apoyo psicológico y/o emocional? (respuestas múltiples)



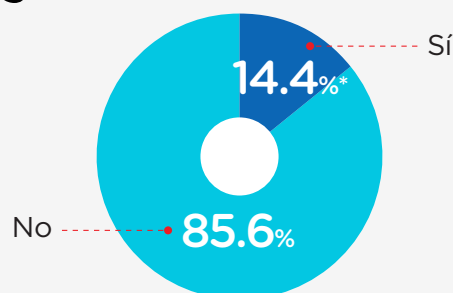
*Información debe ser tomada como referencial (CV>15%)

**No hay dato

Dificultades económicas

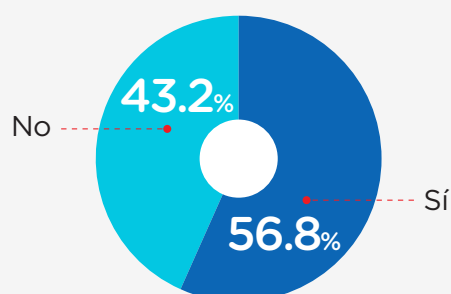
OCUPACIÓN ADICIONAL

Además de su trabajo en esta IE, ¿tiene usted alguna ocupación adicional que le permita generar ingresos económicos?



PRÉSTAMOS Y CRÉDITOS

¿Actualmente se encuentra pagando algún préstamo o crédito?



¿Qué tipo de deuda o crédito tiene? (Respuesta múltiple)

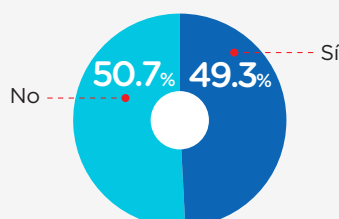
Por terreno/vivienda	61.8%
Por consumos de primera necesidad	32.4%
Por estudios	10.7%*
Por negocios	6.4%*
Por automóvil	0.9%*
Otro	0.9%*

RECONOCIMIENTO DOCENTE

Participación en buenas prácticas / innovaciones

INVOLUCRAMIENTO CON PROYECTOS

¿Alguna vez usted desarrolló o participó de algún proyecto de innovación o buena práctica pedagógica?



PRINCIPALES ESTÍMULOS O INCENTIVOS

En su opinión, ¿cuál sería el principal estímulo o incentivo que deberían recibir los docentes para promover las innovaciones o buenas prácticas pedagógicas?

63.3%
Becas de posgrado / capacitaciones

22.1%
Bonos monetarios

14.6%*
Resoluciones de felicitación

0.0%** (otro)

*Información debe ser tomada como referencial (CV>15%)

**No hay dato



PERÚ

Ministerio
de Educación

En caso de requerir mayor información, enviar un correo electrónico a:

estudiosdibred@minedu.gob.pe