

# ENCUESTA NACIONAL

## A DOCENTES DE INSTITUCIONES EDUCATIVAS PÚBLICAS DE EDUCACIÓN BÁSICA REGULAR

ENDO  
REMOTA  
2021

### RESULTADOS REGIÓN AMAZONAS

La encuesta tiene como objetivo generar información relevante, confiable y oportuna sobre la opinión actualizada de docentes referida a sus ámbitos personal, familiar y profesional, así como las principales percepciones sobre condiciones, valores y estrategias que influyen en su desempeño y desarrollo profesional.

La encuesta fue realizada del 07 al 17 de diciembre de 2021.

## Perfil del docente

### EDAD

18 - 29	7.9%*
30 - 39	27.7%
40 - 49	30.5%
50 - 59	27.0%
60 a más	6.9%*

### NIVEL

Inicial	21.7%
Primaria	41.4%
Secundaria	36.9%

### CONDICIÓN LABORAL

Nombrado	42.2%
Contratado	57.8%

### SEXO

Mujer	52.3%
Hombre	47.7%

### ÁREA

Rural	77.4%
Urbano	22.6%

## Disposición de bienes/servicios digitales

### DISPOSICIÓN DE BIENES TECNOLÓGICOS

Celular	98.9%
Laptop/Tablet	78.6%
TV	71.4%
Radio	41.0%
Computadora	25.1%

### DISPOSICIÓN DE SERVICIOS DIGITALES

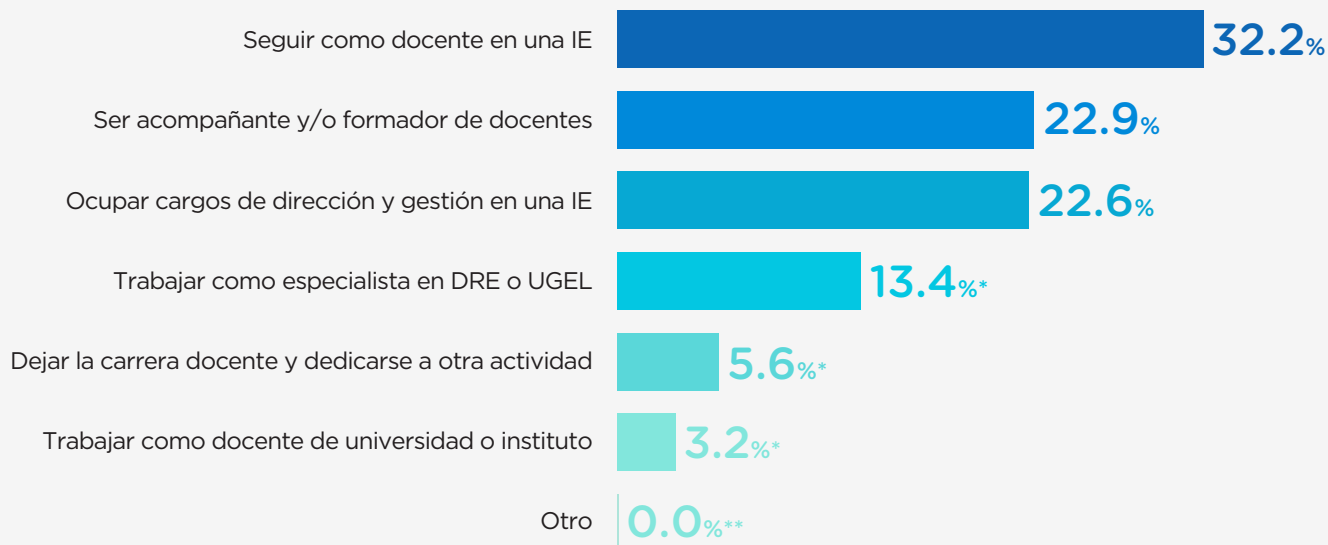
Plan de datos (celular)	88.4%
Internet en el hogar	36.8%
Teléfono fijo	3.2%*

\*Información debe ser tomada como referencial (CV>15%)

## Valoración de la carrera

### EXPECTATIVAS DOCENTES

Para los próximos 5 años, ¿cuál de los siguientes enunciados representa mejor su futuro ideal?



## FORMACIÓN EN SERVICIO

### Demanda de acciones formativas

#### PARTICIPACIÓN EN ACCIONES FORMATIVAS

Durante el 2021, ¿usted participó o está participando de alguno de los siguientes programas o estrategias formativas del Minedu? (respuestas múltiples)

Cursos virtuales (Portal PerúEduca)	73.7%
Capacitaciones sobre el uso de las Tecnologías de la Información y la Comunicación (TIC)	47.7%
Conferencias o seminarios virtuales (webinar y streaming)	42.4%
Programas formativos focalizados	24.9%
Programa para docentes en el marco de la absorción de matrícula de las II. EE. privadas a las II. EE. públicas	7.1%*
Diplomados	5.0%*
Ninguno	17.8%

#### TEMÁTICAS DEMANDADAS

¿En qué temáticas le gustaría recibir formación para mejorar su desempeño en el aula? (respuestas múltiples)

Planificación curricular y experiencia de aprendizaje	67.8%
Herramientas o estrategias metodológicas	65.2%
Metodologías de enseñanza (en la especialidad del docente)	61.6%
Gestión de herramientas y recursos educativos en entornos digitales	61.4%
Diseño y aplicación de instrumentos de evaluación	60.0%
Investigación e innovación educativa	58.5%
Desarrollo de competencias socioemocionales	52.4%
Otro	3.3%*

# Prácticas pedagógicas

## CARGA LABORAL

En una semana regular, ¿cuánto tiempo le dedica a las siguientes actividades fuera del horario laboral?

	MENOS DE 1 HORA	ENTRE 1 A 3 HORAS	MÁS DE 3 HORAS	NO LO REALIZA
A preparar las clases y labores administrativas	1.4%*	42.1%	56.5%	0.0%**
A retroalimentar y evaluar a los estudiantes	8.7%*	54.0%	37.0%	0.3%*
A trabajar en equipo y de forma colegiada con sus colegas	3.5%*	70.8%	23.9%	1.8%*
A atender a padres y madres de familia	18.4%*	69.8%	10.8%*	1.0%*
Al entretenimiento, cultura y esparcimiento	28.9%	57.2%	8.5%*	5.3%*
A realizar deporte y actividad física	34.0%	42.3%	7.9%*	15.7%*

## NIVEL DE DIFICULTAD PERCIBIDA

Durante el año 2021, en relación a su desempeño como docente, ¿qué tan fácil o difícil es llevar a cabo las siguientes actividades?

	FÁCIL	DIFÍCIL
Atender los problemas socioemocionales de sus estudiantes	41.9%	58.1%
Proponer e implementar innovaciones o buenas prácticas pedagógicas	44.8%	55.2%
Coordinar y responder a la demanda de padres y madres de familia	52.6%	47.4%
Realizar la evaluación diagnóstica y formativa	56.1%	43.9%
Virtualizar la enseñanza, adaptando y/o complementando las sesiones de "Aprendo en casa"	57.6%	42.4%
Planificar actividades bajo el enfoque por competencias del Currículo Nacional	63.9%	36.1%
Planificar la enseñanza de forma individual o colegiada	65.0%	35.0%

## BIENESTAR DOCENTE

# Problemas de salud

## PANORAMA DE LA SALUD FÍSICA Y MENTAL

Durante el presente año usted, ¿sufrió o sufre alguna de las siguientes enfermedades o malestares? (Respuesta múltiple)

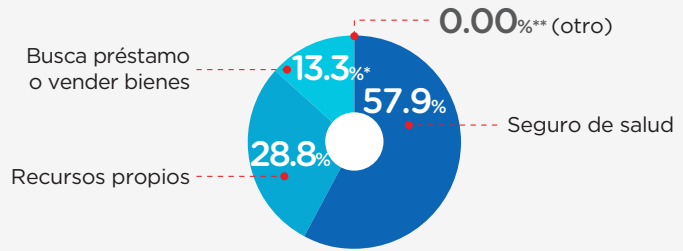
Problemas de garganta o voz (inflamación / afonía / disfonía)	33.7%	Depresión	15.0%
Estrés	33.4%	Hipertensión	7.6%*
Enfermedades respiratorias (faringitis, neumonía, etc.)	27.2%	Diabetes	4.4%*
Sobrepeso u obesidad	18.3%*	Cáncer	0.7%*
Ansiedad	17.7%	Tuberculosis	0.0%**
Colesterol alto	15.9%*	Otra	9.8%*
		Ninguna enfermedad	23.7%

\*Información debe ser tomada como referencial (CV>15%)

\*\*No hay dato

## FUENTE DE FINANCIAMIENTO PARA SALUD

En caso de requerir asistencia médica y/o tratamiento, ¿cuál sería su principal fuente de financiamiento para su atención?



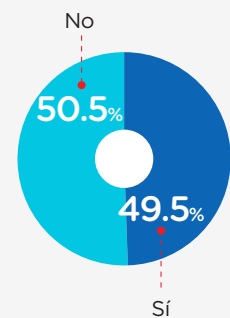
## Afectaciones en el hogar por COVID-19

### IMPACTO DEL COVID-19 EN EL HOGAR

¿Algún miembro de su hogar experimentó alguna de las siguientes situaciones durante el presente año? (respuestas múltiples)

Han tenido alguna enfermedad diferente a Covid-19	43.0%
Han sido diagnosticados por Covid-19	37.9%
Han tenido que mudarse temporal o definitivamente	23.0%
Han perdido su trabajo o han dejado de trabajar	16.2%*
Han tenido que postergar o abandonar sus estudios	14.3%*
Ninguno	26.9%

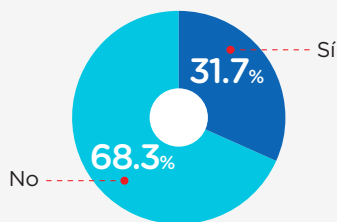
¿Usted vive o está a cargo de personas mayores de 65 años y/o con factores de riesgo?



## Apoyo psicológico y/o emocional

### APOYO PSICOLÓGICO Y/O EMOCIONAL

Durante el año 2021, ¿usted recibió algún tipo de apoyo psicológico y/o emocional?



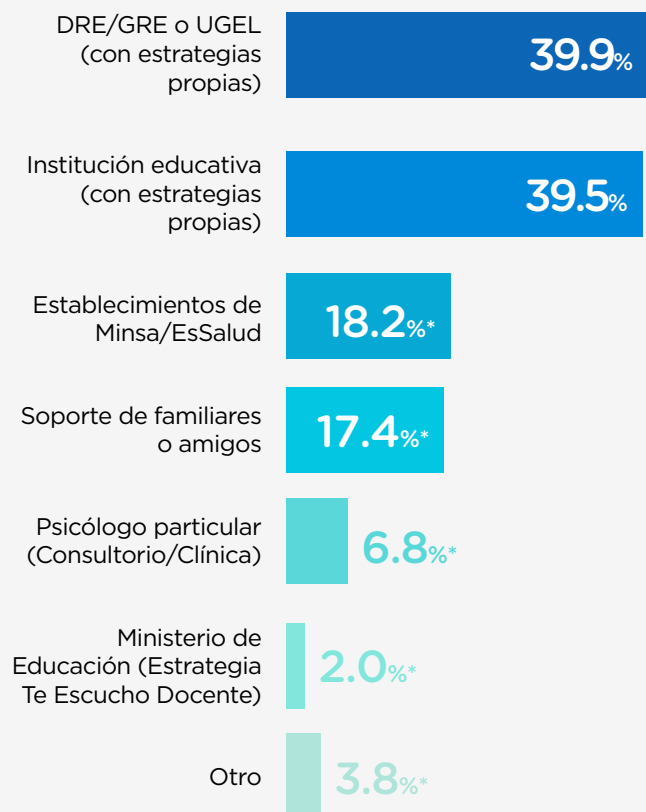
### NIVEL DE SATISFACCIÓN DEL APOYO PSICOLÓGICO Y/O EMOCIONAL

(solo los que lo recibieron)  
¿Qué tan satisfecho está usted con los siguientes aspectos?

	EL SOPORTE SOCIOEMOCIONAL BRINDADO POR EL MINEDU	EL SOPORTE SOCIOEMOCIONAL BRINDADO POR LA DRE O UGEL
Satisfecho/Muy satisfecho	100.0%	70.3%

### FUENTES DE APOYO

¿Por parte de quién recibió apoyo psicológico y/o emocional? (respuestas múltiples)



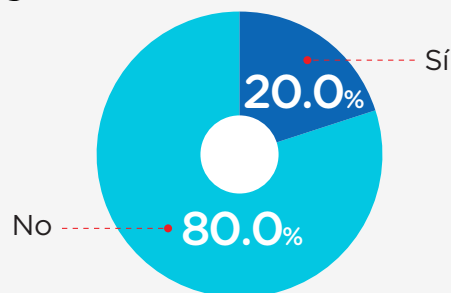
\*Información debe ser tomada como referencial (CV>15%)

\*\*No hay dato

## Dificultades económicas

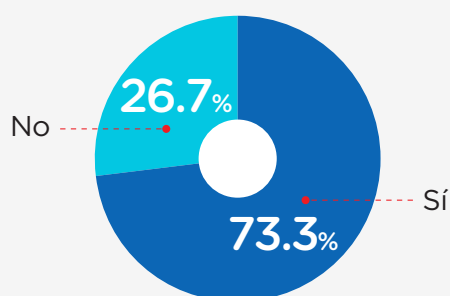
### OCUPACIÓN ADICIONAL

Además de su trabajo en esta IE, ¿tiene usted alguna ocupación adicional que le permita generar ingresos económicos?



### PRÉSTAMOS Y CRÉDITOS

¿Actualmente se encuentra pagando algún préstamo o crédito?



¿Qué tipo de deuda o crédito tiene? (Respuesta múltiple)

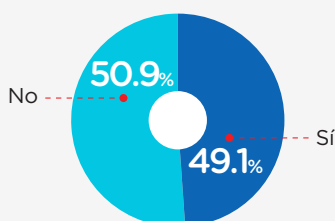
Por terreno/vivienda	62.5%
Por estudios	18.6%
Por consumos de primera necesidad	15.0%*
Por negocios	4.8%*
Por automóvil	3.6%*
Otro	7.5%*

## RECONOCIMIENTO DOCENTE

## Participación en buenas prácticas / innovaciones

### INVOLUCRAMIENTO CON PROYECTOS

¿Alguna vez usted desarrolló o participó de algún proyecto de innovación o buena práctica pedagógica?



### PRINCIPALES ESTÍMULOS O INCENTIVOS

En su opinión, ¿cuál sería el principal estímulo o incentivo que deberían recibir los docentes para promover las innovaciones o buenas prácticas pedagógicas?

**63.7%**  
Becas de posgrado / capacitaciones

**18.0%\***  
Resoluciones de felicitación

**17.8%\***  
Bonos monetarios

**0.5%\*** (otro)



PERÚ

Ministerio  
de Educación

En caso de requerir mayor información, enviar un correo electrónico a:

[estudiosdibred@minedu.gob.pe](mailto:estudiosdibred@minedu.gob.pe)