

**PERÚ****Ministerio
de Educación****CONCURSO PÚBLICO PARA
NOMBRAMIENTO DE PROFESORES, 2009**

R.M. 0295-ED-2009

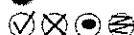
109082

Ejemplos de Marca

Correcto



Errores



USE SOLO LÁPIZ N°2B

No arrugue ni maltrate este formulario

- Rellene el círculo completamente y sólo uno por respuesta.
- En caso de error, borre con cuidado y rellene nuevamente.
- No use tinta ni bolígrafo.

Apellidos:

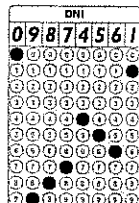
Nombres:

Sexo: ☐ H Hombre ☐ M Mujer

IMPORTANTE: El DNI es el único campo por el que usted podrá ser identificado. Observe el ejemplo de llenado y llene cuidadosamente.

Escriba su DNI en los casilleros y rellene el círculo que corresponda a cada número.

Ejemplo:
DNI N° 09874561



DNI

0	0	0	0	0	0	0	0
1	1	1	1	1	1	1	1
2	2	2	2	2	2	2	2
3	3	3	3	3	3	3	3
4	4	4	4	4	4	4	4
5	5	5	5	5	5	5	5
6	6	6	6	6	6	6	6
7	7	7	7	7	7	7	7
8	8	8	8	8	8	8	8
9	9	9	9	9	9	9	9

Fecha de nacimiento

Día	Mes	Año
1	9	
0	0	0
1	1	1
2	2	2
3	3	3
4	4	4
5	5	5
6	6	6
7	7	7
8	8	8
9	9	9

Sede

1 Chachapoyas	14 Ica	27 Pto. Maldonado
2 Huaraz	15 Huancayo	28 Moquegua
3 Chimbote	16 Trujillo	29 Pasco
4 Abancay	17 Chiclayo	30 Piura
5 Andahuaylas	18 Lima	31 Puno
6 Arequipa	19 Cañete	32 Juliaca
7 Huamanga	20 Huacho	33 Moyobamba
8 Puquio	21 Iquitos	34 Tarapoto
9 Cajamarca	22 Yurimaguas	35 Tacna
10 Callao	23 San Lorenzo	36 Tumbes
11 Cusco	24 Caballococha	37 Pucallpa
12 Huancavelica	25 Requena	38 Atalaya
13 Huánuco	26 Contamana	

Estudios de Post Grado
concluidos:

- 1 Doctorado
- 2 Maestría
- 3 Diplomado o Especialización
- 4 Estudiando actualmente

Profesor capacitado en:

- 1 PRONAFAP
- 2 Otras capacitaciones del MED
- 3 Capacitaciones de otras Instituc.
- 4 No tiene capacitaciones

Experiencia como
profesor de aula:

- 1 Más de 10 años
- 2 Entre 5 y 10 años
- 3 Entre 2 y 4 años
- 4 1 año o menos

Profesor titulado en:

- 1 ISP
- 2 Universidad
- 3 Ambos

Nivel educativo

- 1 EBR INICIAL
- 2 EBR PRIMARIA
- 3 EBR SECUNDARIA

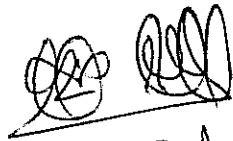
Respuestas (rellene un solo círculo por cada pregunta)

(A) PRUEBA ANULADA

PRUEBA DE CONOCIMIENTOS	PRUEBA PSICOLOGICA	PRUEBA DE CONOCIMIENTOS	PRUEBA PSICOLOGICA	PRUEBA DE CONOCIMIENTOS	PRUEBA PSICOLOGICA
1. A B C D	1. A B C D E	33. A B C D	33. A B C D E	67. A B C D	67. A B C D E
2. A B C D	2. A B C D E	34. A B C D	34. A B C D E	68. A B C D	68. A B C D E
3. A B C D	3. A B C D E	35. A B C D	35. A B C D E	69. A B C D	69. A B C D E
4. A B C D	4. A B C D E	36. A B C D	36. A B C D E	70. A B C D	70. A B C D E
5. A B C D	5. A B C D E	37. A B C D	37. A B C D E	71. A B C D	71. A B C D E
6. A B C D	6. A B C D E	38. A B C D	38. A B C D E	72. A B C D	72. A B C D E
7. A B C D	7. A B C D E	39. A B C D	39. A B C D E	73. A B C D	73. A B C D E
8. A B C D	8. A B C D E	40. A B C D	40. A B C D E	74. A B C D	74. A B C D E
9. A B C D	9. A B C D E	41. A B C D	41. A B C D E	75. A B C D	75. A B C D E
10. A B C D	10. A B C D E	42. A B C D	42. A B C D E	76. A B C D	76. A B C D E
11. A B C D	11. A B C D E	43. A B C D	43. A B C D E	77. A B C D	77. A B C D E
12. A B C D	12. A B C D E	44. A B C D	44. A B C D E	78. A B C D	78. A B C D E
13. A B C D	13. A B C D E	45. A B C D	45. A B C D E	79. A B C D	79. A B C D E
14. A B C D	14. A B C D E	46. A B C D	46. A B C D E	80. A B C D	80. A B C D E
15. A B C D	15. A B C D E	47. A B C D	47. A B C D E	81. A B C D	81. A B C D E
16. A B C D	16. A B C D E	48. A B C D	48. A B C D E	82. A B C D	82. A B C D E
17. A B C D	17. A B C D E	49. A B C D	49. A B C D E	83. A B C D	83. A B C D E
18. A B C D	18. A B C D E	50. A B C D	50. A B C D E	84. A B C D	84. A B C D E
19. A B C D	19. A B C D E	51. A B C D	51. A B C D E	85. A B C D	85. A B C D E
20. A B C D	20. A B C D E	52. A B C D	52. A B C D E	86. A B C D	86. A B C D E
21. A B C D	21. A B C D E	53. A B C D	53. A B C D E	87. A B C D	87. A B C D E
22. A B C D	22. A B C D E	54. A B C D	54. A B C D E	88. A B C D	88. A B C D E
23. A B C D	23. A B C D E	55. A B C D	55. A B C D E	89. A B C D	89. A B C D E
24. A B C D	24. A B C D E	56. A B C D	56. A B C D E	90. A B C D	90. A B C D E
25. A B C D	25. A B C D E	57. A B C D	57. A B C D E	91. A B C D	91. A B C D E
26. A B C D	26. A B C D E	58. A B C D	58. A B C D E	92. A B C D	92. A B C D E
27. A B C D	27. A B C D E	59. A B C D	59. A B C D E	93. A B C D	93. A B C D E
28. A B C D	28. A B C D E	60. A B C D	60. A B C D E	94. A B C D	94. A B C D E
29. A B C D	29. A B C D E	61. A B C D	61. A B C D E	95. A B C D	95. A B C D E
30. A B C D	30. A B C D E	62. A B C D	62. A B C D E	96. A B C D	96. A B C D E
31. A B C D	31. A B C D E	63. A B C D	63. A B C D E	97. A B C D	97. A B C D E
32. A B C D	32. A B C D E	64. A B C D	64. A B C D E	98. A B C D	98. A B C D E
		65. A B C D	65. A B C D E	99. A B C D	99. A B C D E
		66. A B C D	66. A B C D E	100. A B C D	100. A B C D E

~~Agencia~~
Omar

Polysistemas Crtifica haber realizado
la calificación del examen con estas
claus de respuesta, indicadas también
en el CD con número 3115N8192LH08441



Fredy Zelasco
DNI 09537405

**PERÚ****Ministerio
de Educación****CONCURSO PÚBLICO PARA
NOMBRAMIENTO DE PROFESORES, 2009**

R.M. 0295-ED-2009

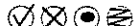
109130

Ejemplos de Marca

Correcto



Errores



USE SOLO LÁPIZ N°2B

No arrugue ni maltrate este formulario

- Rellene el círculo completamente y sólo uno por respuesta.
- En caso de error, borre con cuidado y rellene nuevamente.
- No use tinta ni bolígrafo.

Apellidos:

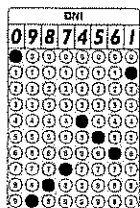
Nombres:

Sexo: ☐ H Hombre ☐ M Mujer

IMPORTANTE: El DNI es el único campo por el que usted podrá ser identificado. Observe el ejemplo de llenado y llene cuidadosamente.

Escriba su DNI en los casilleros y rellene el círculo que corresponda a cada número.

Ejemplo:
DNI N° 09874561



DNI									
0	0	0	0	0	0	0	0	0	0
1	1	1	1	1	1	1	1	1	1
2	2	2	2	2	2	2	2	2	2
3	3	3	3	3	3	3	3	3	3
4	4	4	4	4	4	4	4	4	4
5	5	5	5	5	5	5	5	5	5
6	6	6	6	6	6	6	6	6	6
7	7	7	7	7	7	7	7	7	7
8	8	8	8	8	8	8	8	8	8
9	9	9	9	9	9	9	9	9	9

Fecha de nacimiento

Día		Mes		Año	
1	2	1	2	1	9
0	0	0	0	0	0
1	1	1	1	1	1
2	2	2	2	2	2
3	3	3	3	3	3
4	4	4	4	4	4
5	5	5	5	5	5
6	6	6	6	6	6
7	7	7	7	7	7
8	8	8	8	8	8
9	9	9	9	9	9

Sede

1 Chachapoyas	14 Ica	27 Pto. Maldonado
2 Huaraz	15 Huancayo	28 Moquegua
3 Chimbote	16 Trujillo	29 Pasco
4 Abancay	17 Chiclayo	30 Piura
5 Andahuaylas	18 Lima	31 Puno
6 Arequipa	19 Cañete	32 Juliaca
7 Huamanga	20 Huacho	33 Moyobamba
8 Puquio	21 Iquitos	34 Tarapoto
9 Cajamarca	22 Yurimaguas	35 Tacna
10 Callao	23 San Lorenzo	36 Tumbes
11 Cusco	24 Caballococha	37 Pucallpa
12 Huancavelica	25 Requena	38 Atalaya
13 Huánuco	26 Contamana	

Estudios de Post Grado concluidos:

- 1 Doctorado
2 Maestría
3 Diplomado o Especialización
4 Estudiando actualmente

Profesor capacitado en:

- 1 PRONAFAP
2 Otras capacitaciones del MED
3 Capacitaciones de otras Instituc.
4 No tiene capacitaciones

Experiencia como profesor de aula:

- 1 Más de 10 años
2 Entre 5 y 10 años
3 Entre 2 y 4 años
4 1 año o menos

Profesor titulado en:

- 1 ISP 2 Universidad 3 Ambos

Nivel educativo

- 1 EBR INICIAL 2 EBR PRIMARIA 3 EBR SECUNDARIA

OLYSISTEMAS S.A.C. NCS/OMR FORM. 3183X

Respuestas (rellene un solo círculo por cada pregunta)

(A) PRUEBA ANULADA

PRUEBA DE
CONOCIMIENTOS

1. A B C D
2. A B C D
3. A B C D
4. A B C D
5. A B C D
6. A B C D
7. A B C D
8. A B C D
9. A B C D
10. A B C D
11. A B C D
12. A B C D
13. A B C D
14. A B C D
15. A B C D
16. A B C D
17. A B C D
18. A B C D
19. A B C D
20. A B C D
21. A B C D
22. A B C D
23. A B C D
24. A B C D
25. A B C D
26. A B C D
27. A B C D
28. A B C D
29. A B C D
30. A B C D
31. A B C D
32. A B C D

33. A B C D
34. A B C D
35. A B C D
36. A B C D
37. A B C D
38. A B C D
39. A B C D
40. A B C D
41. A B C D
42. A B C D
43. A B C D
44. A B C D
45. A B C D
46. A B C D
47. A B C D
48. A B C D
49. A B C D
50. A B C D
51. A B C D
52. A B C D
53. A B C D
54. A B C D
55. A B C D
56. A B C D
57. A B C D
58. A B C D
59. A B C D
60. A B C D
61. A B C D
62. A B C D
63. A B C D
64. A B C D
65. A B C D
66. A B C D

67. A B C D
68. A B C D
69. A B C D
70. A B C D
71. A B C D
72. A B C D
73. A B C D
74. A B C D
75. A B C D
76. A B C D
77. A B C D
78. A B C D
79. A B C D
80. A B C D
81. A B C D
82. A B C D
83. A B C D
84. A B C D
85. A B C D
86. A B C D
87. A B C D
88. A B C D
89. A B C D
90. A B C D
91. A B C D
92. A B C D
93. A B C D
94. A B C D
95. A B C D
96. A B C D
97. A B C D
98. A B C D
99. A B C D
100. A B C D

PRUEBA
PSICOLOGICA

1. A B C D E
2. A B C D E
3. A B C D E
4. A B C D E
5. A B C D E
6. A B C D E
7. A B C D E
8. A B C D E
9. A B C D E
10. A B C D E
11. A B C D E
12. A B C D E
13. A B C D E
14. A B C D E
15. A B C D E
16. A B C D E
17. A B C D E
18. A B C D E
19. A B C D E
20. A B C D E
21. A B C D E
22. A B C D E
23. A B C D E
24. A B C D E
25. A B C D E
26. A B C D E
27. A B C D E
28. A B C D E
29. A B C D E
30. A B C D E
31. A B C D E
32. A B C D E

33. A B C D E
34. A B C D E
35. A B C D E
36. A B C D E
37. A B C D E
38. A B C D E
39. A B C D E
40. A B C D E
41. A B C D E
42. A B C D E
43. A B C D E
44. A B C D E
45. A B C D E
46. A B C D E
47. A B C D E
48. A B C D E
49. A B C D E
50. A B C D E
51. A B C D E
52. A B C D E
53. A B C D E
54. A B C D E
55. A B C D E
56. A B C D E
57. A B C D E
58. A B C D E
59. A B C D E
60. A B C D E
61. A B C D E
62. A B C D E
63. A B C D E
64. A B C D E
65. A B C D E
66. A B C D E

67. A B C D E
68. A B C D E
69. A B C D E
70. A B C D E
71. A B C D E
72. A B C D E
73. A B C D E
74. A B C D E
75. A B C D E
76. A B C D E
77. A B C D E
78. A B C D E
79. A B C D E
80. A B C D E
81. A B C D E
82. A B C D E
83. A B C D E
84. A B C D E
85. A B C D E
86. A B C D E
87. A B C D E
88. A B C D E
89. A B C D E
90. A B C D E
91. A B C D E
92. A B C D E
93. A B C D E
94. A B C D E
95. A B C D E
96. A B C D E
97. A B C D E
98. A B C D E
99. A B C D E
100. A B C D E

101. A B C D E
102. A B C D E
103. A B C D E
104. A B C D E
105. A B C D E
106. A B C D E
107. A B C D E
108. A B C D E
109. A B C D E
110. A B C D E
111. A B C D E
112. A B C D E
113. A B C D E
114. A B C D E
115. A B C D E
116. A B C D E
117. A B C D E
118. A B C D E
119. A B C D E
120. A B C D E
121. A B C D E
122. A B C D E
123. A B C D E
124. A B C D E
125. A B C D E
126. A B C D E
127. A B C D E
128. A B C D E
129. A B C D E
130. A B C D E
131. A B C D E
132. A B C D E
133. A B C D E

~~Apuntes~~
~~Journal~~

Polysistemas Certifica haber realizado la calificación del examen con estas claves de respuesta, indicadas también en el CD con número 3115N8192LH0844903

~~09~~ ~~09~~

Fredy Zelasco

DNI 09537905

**PERÚ****Ministerio
de Educación****CONCURSO PÚBLICO PARA
NOMBRAMIENTO DE PROFESORES, 2009**
R.M. 0295-ED-2009**109131**

Ejemplos de Marca

Correcto



Errores



USE SOLO LÁPIZ Nº2B

No arrugue ni maltrate este formulario

- Rellene el círculo completamente y sólo uno por respuesta.
- En caso de error, borre con cuidado y rellene nuevamente.
- No use tinta ni bolígrafo.

Apellidos:

Nombres:

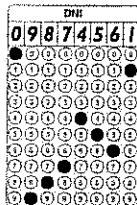
Sexo: ☐ H Hombre ☐ M Mujer

IMPORTANTE: El DNI es el único campo por el que usted podrá ser identificado. Observe el ejemplo de llenado y llene cuidadosamente.

Escriba su DNI en los casilleros y rellene el círculo que corresponda a cada número.

Ejemplo:

DNI Nº 09874561



DNI

0	0	0	0	0	0	0	0
1	1	1	1	1	1	1	1
2	2	2	2	2	2	2	2
3	3	3	3	3	3	3	3
4	4	4	4	4	4	4	4
5	5	5	5	5	5	5	5
6	6	6	6	6	6	6	6
7	7	7	7	7	7	7	7
8	8	8	8	8	8	8	8
9	9	9	9	9	9	9	9

Fecha de nacimiento

Día	Mes	Año
0	0	1
1	1	9
2	2	0
3	3	0
4	4	0
5	5	0
6	6	0
7	7	0
8	8	0
9	9	0

Sede

- | | | |
|-----------------|-----------------|-------------------|
| 1 Chachapoyas | 14 Ica | 27 Pto. Maldonado |
| 2 Huaraz | 15 Huancayo | 28 Moquegua |
| 3 Chimbote | 16 Trujillo | 29 Pasco |
| 4 Abancay | 17 Chiclayo | 30 Piura |
| 5 Andahuaylas | 18 Lima | 31 Puno |
| 6 Arequipa | 19 Cañete | 32 Juliaca |
| 7 Huamanga | 20 Huacho | 33 Moyobamba |
| 8 Puquio | 21 Iquitos | 34 Tarapoto |
| 9 Cajamarca | 22 Yurimaguas | 35 Tacna |
| 10 Callao | 23 San Lorenzo | 36 Tumbes |
| 11 Cusco | 24 Caballococha | 37 Pucallpa |
| 12 Huancavelica | 25 Requena | 38 Atalaya |
| 13 Huánuco | 26 Contamana | |

**Estudios de Post Grado
concluidos:**

- 1 Doctorado
- 2 Maestría
- 3 Diplomado o Especialización
- 4 Estudiando actualmente

Profesor capacitado en:

- 1 PRONAFCAP
- 2 Otras capacitaciones del MED
- 3 Capacitaciones de otras Instituc.
- 4 No tiene capacitaciones

**Experiencia como
profesor de aula:**

- 1 Más de 10 años
- 2 Entre 5 y 10 años
- 3 Entre 2 y 4 años
- 4 1 año o menos

Profesor titulado en:

- 1 ISP
- 2 Universidad
- 3 Ambos

Nivel educativo

- 1 EBR INICIAL
- 2 EBR PRIMARIA
- 3 EBR SECUNDARIA

POLYSISTEMAS S.A.C. NCS/DMR FORM. 3183X

Respuestas (rellene un solo círculo por cada pregunta)**(A) PRUEBA ANULADA****PRUEBA DE
CONOCIMIENTOS**

- 1. A B C D
- 2. A B C D
- 3. A B C D
- 4. A B C D
- 5. A B C D
- 6. A B C D
- 7. A B C D
- 8. A B C D
- 9. A B C D
- 10. A B C D
- 11. A B C D
- 12. A B C D
- 13. A B C D
- 14. A B C D
- 15. A B C D
- 16. A B C D
- 17. A B C D
- 18. A B C D
- 19. A B C D
- 20. A B C D
- 21. A B C D
- 22. A B C D
- 23. A B C D
- 24. A B C D
- 25. A B C D
- 26. A B C D
- 27. A B C D
- 28. A B C D
- 29. A B C D
- 30. A B C D
- 31. A B C D
- 32. A B C D

- 33. A B C D
- 34. A B C D
- 35. A B C D
- 36. A B C D
- 37. A B C D
- 38. A B C D
- 39. A B C D
- 40. A B C D
- 41. A B C D
- 42. A B C D
- 43. A B C D
- 44. A B C D
- 45. A B C D
- 46. A B C D
- 47. A B C D
- 48. A B C D
- 49. A B C D
- 50. A B C D
- 51. A B C D
- 52. A B C D
- 53. A B C D
- 54. A B C D
- 55. A B C D
- 56. A B C D
- 57. A B C D
- 58. A B C D
- 59. A B C D
- 60. A B C D
- 61. A B C D
- 62. A B C D
- 63. A B C D
- 64. A B C D
- 65. A B C D
- 66. A B C D

- 67. A B C D
- 68. A B C D
- 69. A B C D
- 70. A B C D
- 71. A B C D
- 72. A B C D
- 73. A B C D
- 74. A B C D
- 75. A B C D
- 76. A B C D
- 77. A B C D
- 78. A B C D
- 79. A B C D
- 80. A B C D
- 81. A B C D
- 82. A B C D
- 83. A B C D
- 84. A B C D
- 85. A B C D
- 86. A B C D
- 87. A B C D
- 88. A B C D
- 89. A B C D
- 90. A B C D
- 91. A B C D
- 92. A B C D
- 93. A B C D
- 94. A B C D
- 95. A B C D
- 96. A B C D
- 97. A B C D
- 98. A B C D
- 99. A B C D
- 100. A B C D

**PRUEBA
PSICOLOGICA**

- 1. A B C D E
- 2. A B C D E
- 3. A B C D E
- 4. A B C D E
- 5. A B C D E
- 6. A B C D E
- 7. A B C D E
- 8. A B C D E
- 9. A B C D E
- 10. A B C D E
- 11. A B C D E
- 12. A B C D E
- 13. A B C D E
- 14. A B C D E
- 15. A B C D E
- 16. A B C D E
- 17. A B C D E
- 18. A B C D E
- 19. A B C D E
- 20. A B C D E
- 21. A B C D E
- 22. A B C D E
- 23. A B C D E
- 24. A B C D E
- 25. A B C D E
- 26. A B C D E
- 27. A B C D E
- 28. A B C D E
- 29. A B C D E
- 30. A B C D E
- 31. A B C D E
- 32. A B C D E

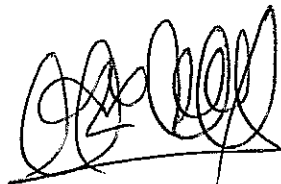
- 33. A B C D E
- 34. A B C D E
- 35. A B C D E
- 36. A B C D E
- 37. A B C D E
- 38. A B C D E
- 39. A B C D E
- 40. A B C D E
- 41. A B C D E
- 42. A B C D E
- 43. A B C D E
- 44. A B C D E
- 45. A B C D E
- 46. A B C D E
- 47. A B C D E
- 48. A B C D E
- 49. A B C D E
- 50. A B C D E
- 51. A B C D E
- 52. A B C D E
- 53. A B C D E
- 54. A B C D E
- 55. A B C D E
- 56. A B C D E
- 57. A B C D E
- 58. A B C D E
- 59. A B C D E
- 60. A B C D E
- 61. A B C D E
- 62. A B C D E
- 63. A B C D E
- 64. A B C D E
- 65. A B C D E
- 66. A B C D E

- 67. A B C D E
- 68. A B C D E
- 69. A B C D E
- 70. A B C D E
- 71. A B C D E
- 72. A B C D E
- 73. A B C D E
- 74. A B C D E
- 75. A B C D E
- 76. A B C D E
- 77. A B C D E
- 78. A B C D E
- 79. A B C D E
- 80. A B C D E
- 81. A B C D E
- 82. A B C D E
- 83. A B C D E
- 84. A B C D E
- 85. A B C D E
- 86. A B C D E
- 87. A B C D E
- 88. A B C D E
- 89. A B C D E
- 90. A B C D E
- 91. A B C D E
- 92. A B C D E
- 93. A B C D E
- 94. A B C D E
- 95. A B C D E
- 96. A B C D E
- 97. A B C D E
- 98. A B C D E
- 99. A B C D E
- 100. A B C D E

- 101. A B C D E
- 102. A B C D E
- 103. A B C D E
- 104. A B C D E
- 105. A B C D E
- 106. A B C D E
- 107. A B C D E
- 108. A B C D E
- 109. A B C D E
- 110. A B C D E
- 111. A B C D E
- 112. A B C D E
- 113. A B C D E
- 114. A B C D E
- 115. A B C D E
- 116. A B C D E
- 117. A B C D E
- 118. A B C D E
- 119. A B C D E
- 120. A B C D E
- 121. A B C D E
- 122. A B C D E
- 123. A B C D E
- 124. A B C D E
- 125. A B C D E
- 126. A B C D E
- 127. A B C D E
- 128. A B C D E
- 129. A B C D E
- 130. A B C D E
- 131. A B C D E
- 132. A B C D E
- 133. A B C D E

~~Polysistemas~~
Gómez

Polysistemas Cortiza haber realizado
la calificación del examen con estas
claves de respuesta, indicadas también
en el CD con número 3115N8192LH084496



Freddy Zelasco
DNI 09537905